



Dr Carlos Eduardo Barra
Couri

Estudo DARE-19: dapagliflozina para tratamento de COVID-19

Os iSGLT2 mostram redução de eventos cardiovasculares e renais em pessoas com ou sem diabetes

A COVID-19 é uma entidade capaz de promover falência de vários órgãos e sistemas

Dúvidas existem quanto à segurança dos iSGLT2 em pacientes com COVID-19.

Critérios de inclusão

Hospitalização de caso confirmado/suspeito de COVID

Saturação de O₂ ≥ 94% usando até 5 l/min de O₂

Imagem sugestiva de COVID

Critérios de inclusão

Hospitalização de caso confirmado/suspeito de COVID

Saturação de O₂ ≥ 94% usando até 5 l/min de O₂

Imagem sugestiva de COVID

Critérios de exclusão

Paciente crítico

TFG < 25 ml.min/1,73m²

DM1

Hoistória de CAD

North America:

 Canada	4
 US	287
 Mexico	118

South America:

 Brazil	762
 Argentina	27

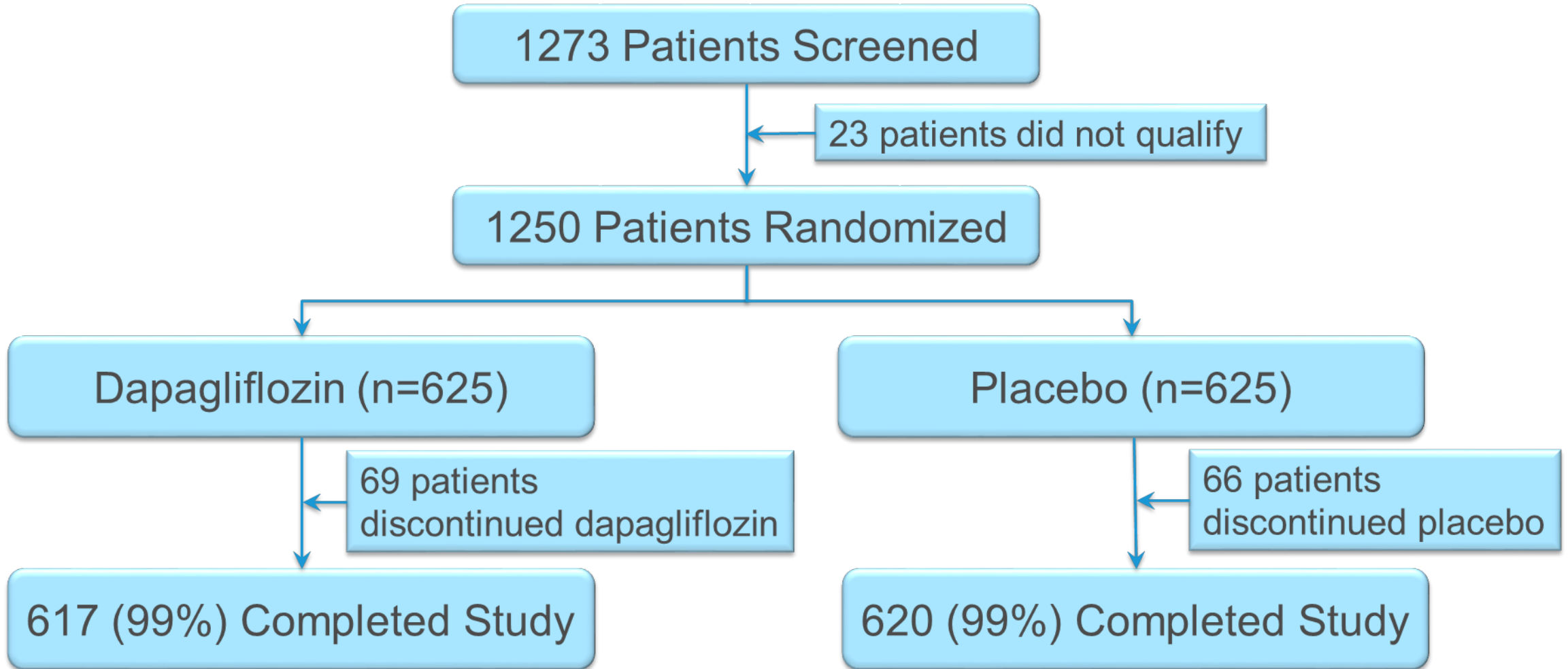
Western Europe:

 UK	2
--	---

Asia:

 India	50
---	----

Fluxograma de pacientes

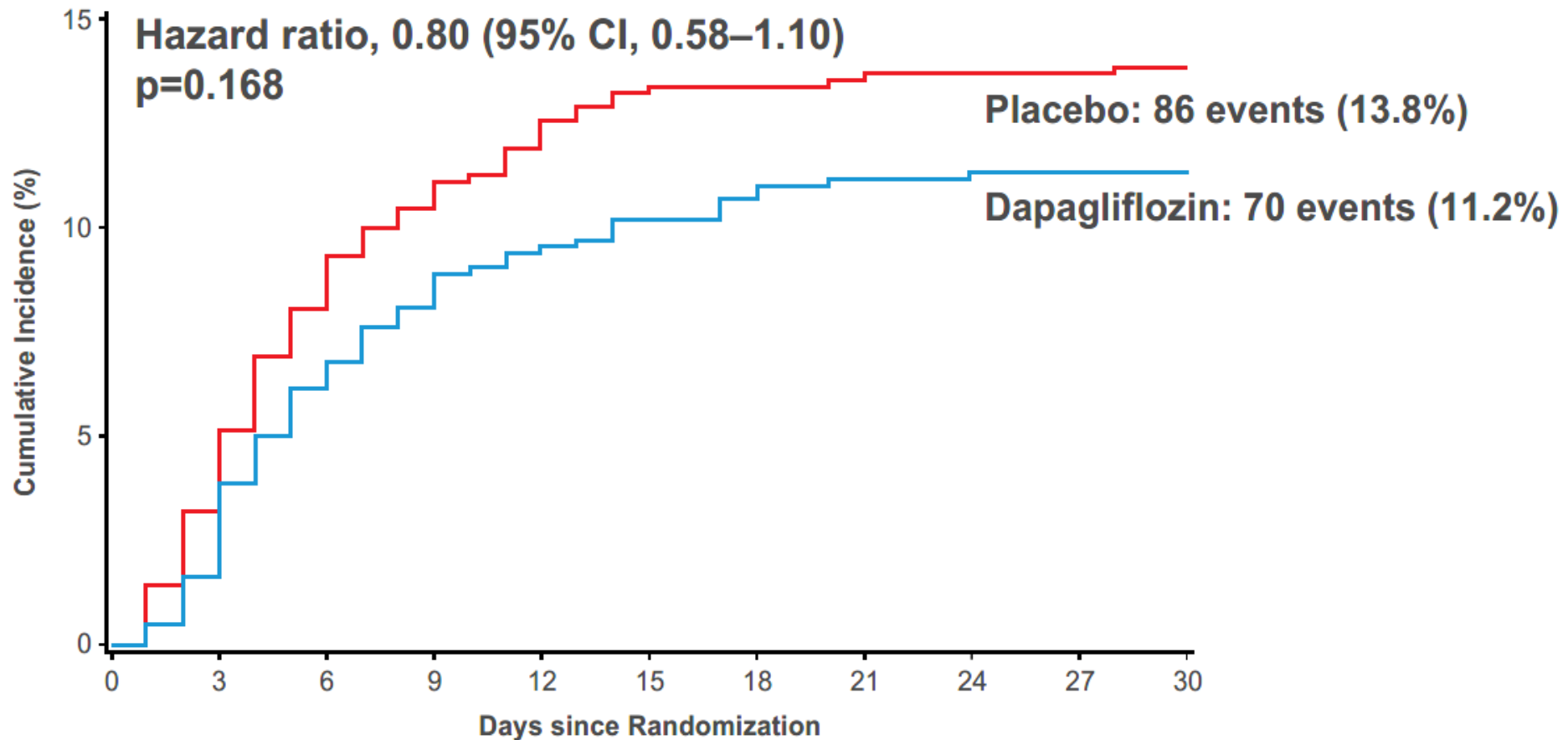


Quem eram os pacientes?

Idade, anos	61
Sexo feminino, %	43
Diabetes tipo 2, %	50
IC, %	7
HAS, %	84
DCV prévia, %	16
DRC, %	7
Sorologia positiva para COVID-19, %	96
Saturação de O₂, %	93
Insulina, %	36
Glicocorticóide, %	30

Desfecho co-primário: insuficiência cardíaca ou renal ou respiratória ou morte por todas as causas

Desfecho co-primário: insuficiência cardíaca ou renal ou respiratória ou morte por todas as causas



No. at Risk

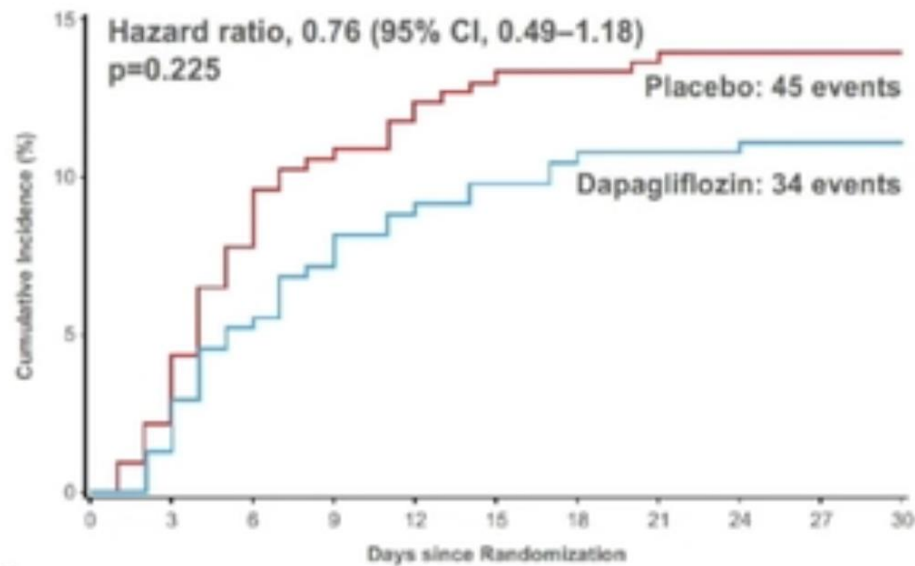
Dapagliflozin	625	610	579	567	559	554	551	548	548	547	546
Placebo	625	601	570	555	546	538	537	536	535	535	534

Desfecho co-primário: insuficiência cardíaca ou renal ou respiratória ou morte por todas as causas

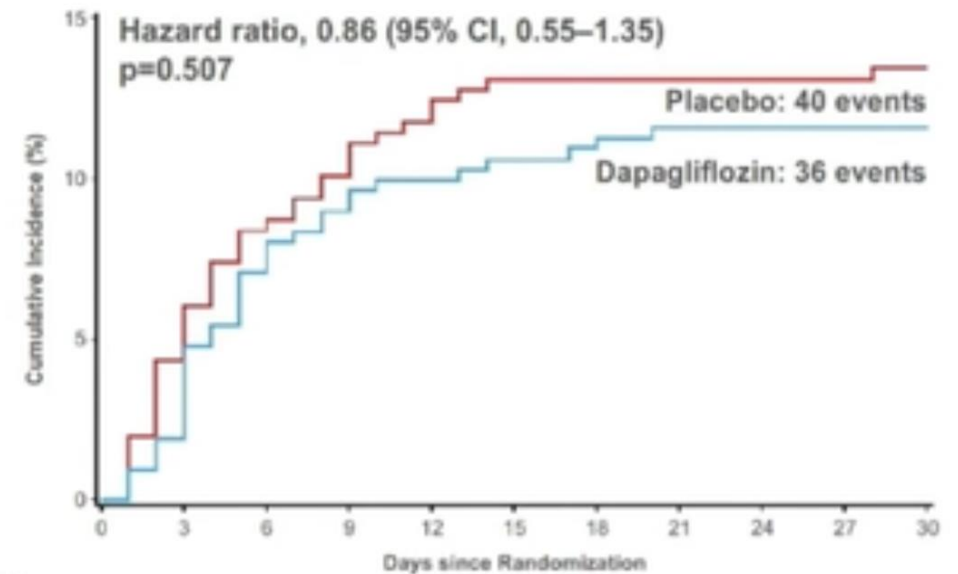
Patients with diabetes

Patients without diabetes

P-interaction = 0.668



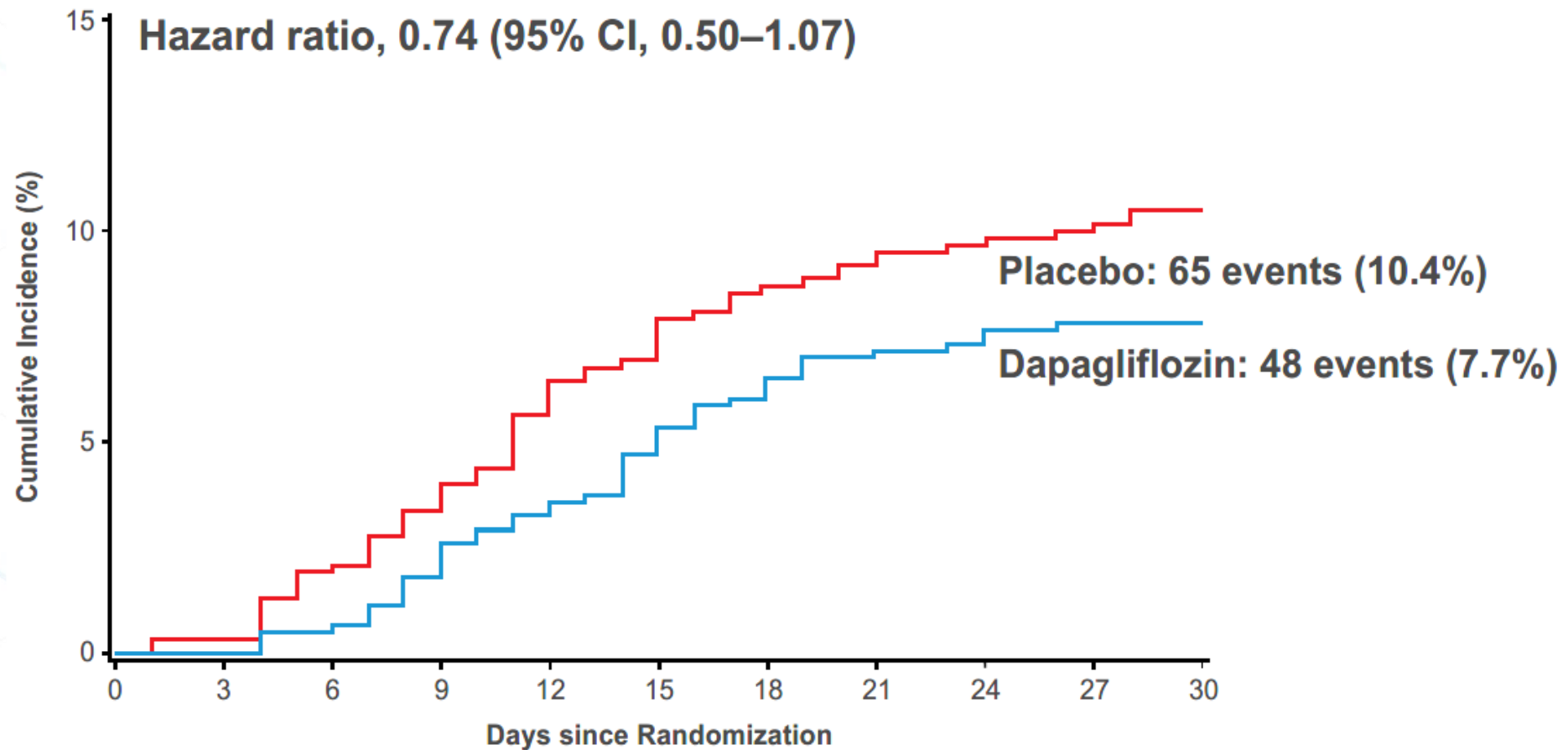
No. at Risk	0	3	6	9	12	15	18	21	24	27	30
Dapagliflozin	312	304	290	284	279	276	274	273	273	272	271
Placebo	324	318	298	289	285	281	280	279	278	278	278



No. at Risk	0	3	6	9	12	15	18	21	24	27	30
Dapagliflozin	312	305	288	282	279	277	276	274	274	274	274
Placebo	300	284	271	266	261	257	257	257	257	257	256

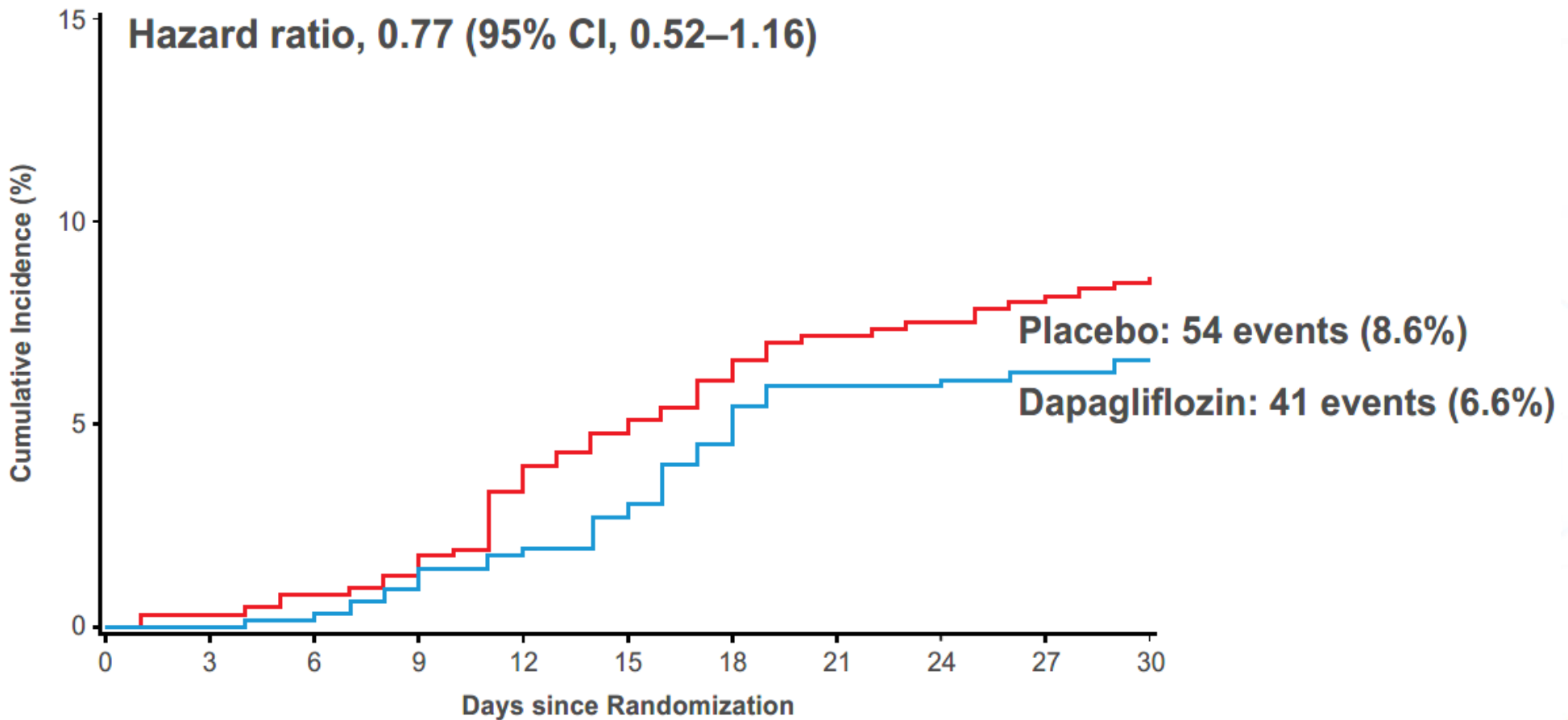
Desfechos exploratórios

Composite Kidney Endpoint



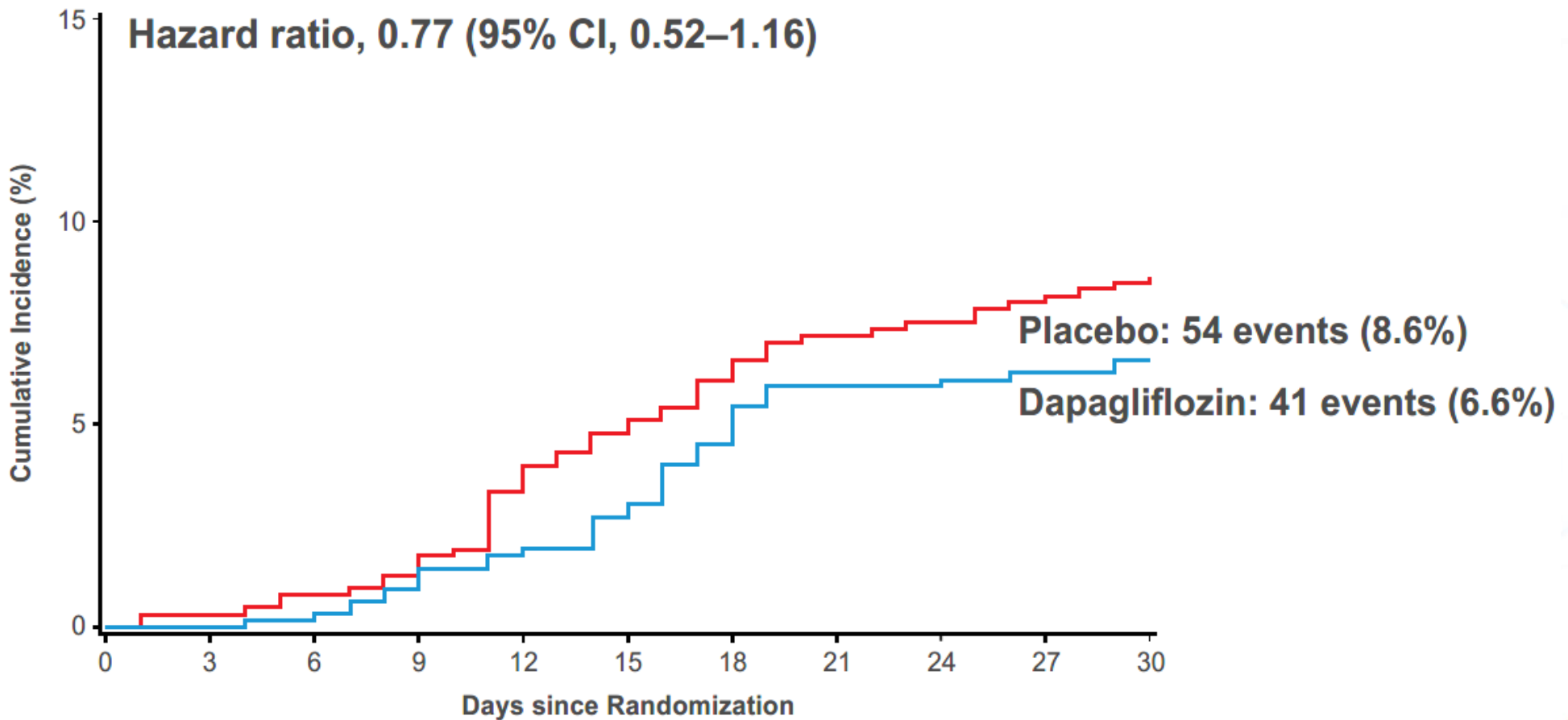
Desfechos exploratórios

All-cause Mortality



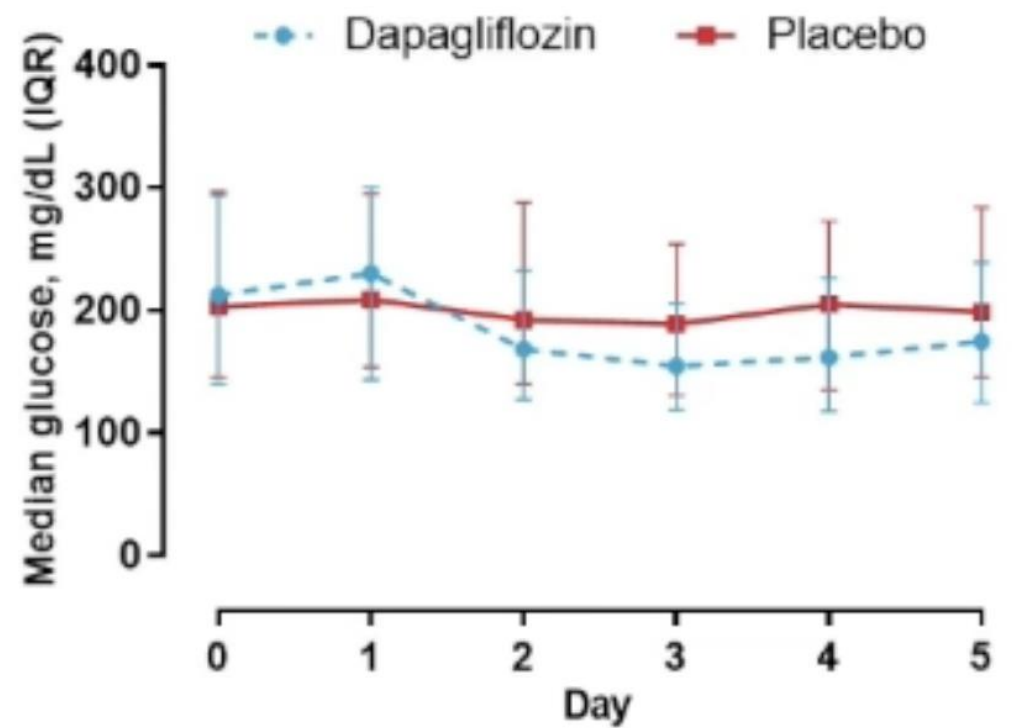
Desfechos exploratórios

All-cause Mortality



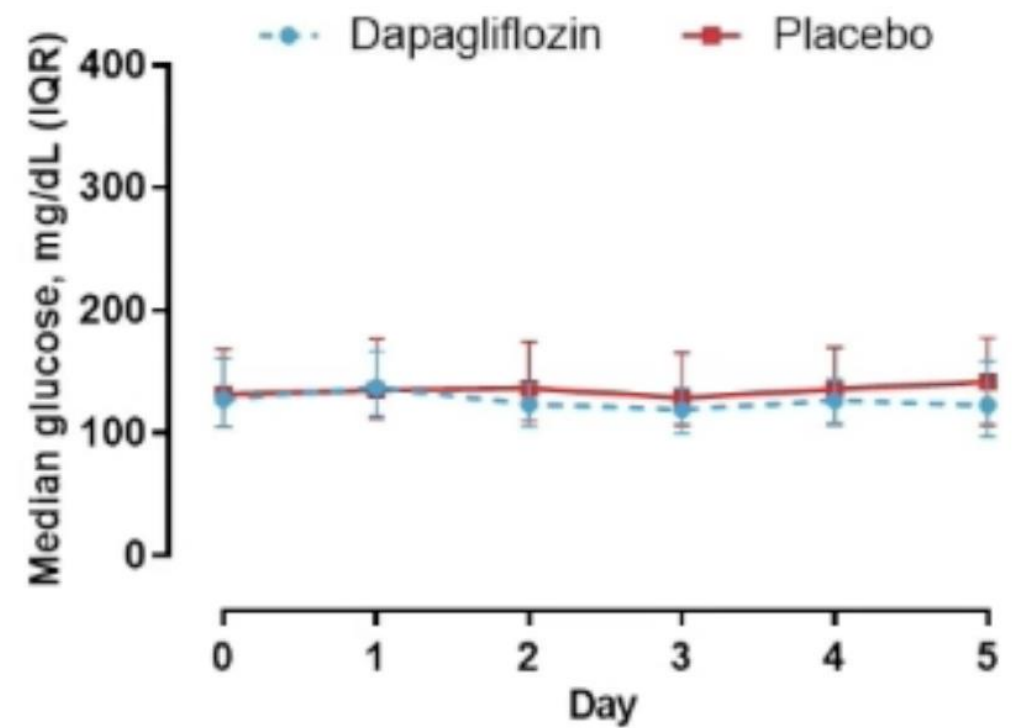
Evolução da glicemia em pessoas com e sem diabetes

Patients with diabetes



No. Patients	Day 0	Day 1	Day 2	Day 3	Day 4	Day 5
Dapagliflozin	285	210	200	162	140	107
Placebo	278	217	209	166	140	120

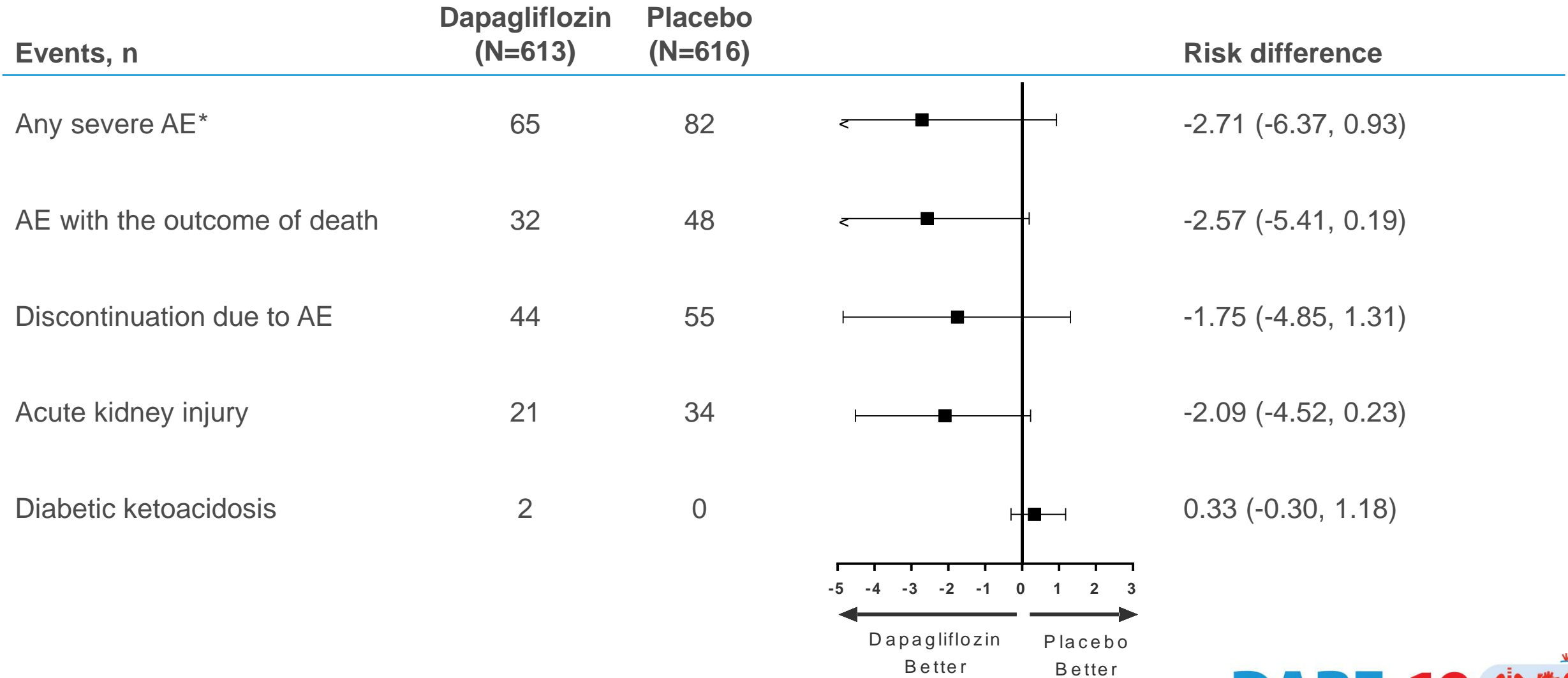
Patients without diabetes



No. Patients	Day 0	Day 1	Day 2	Day 3	Day 4	Day 5
Dapagliflozin	259	178	156	130	101	78
Placebo	250	176	170	143	117	95

Dapagliflozina é segura em pessoas com COVID-19?

Efeitos adversos do uso da Dapagliflozina



*Including death
AE, adverse event.

Resumindo...



Dapagliflozina em pessoas com COVID-19 e múltiplos fatores de risco cardiovascular (DM2 ou não) :

- **Numericamente apresentou menos desfechos, mas sem significância estatística**
- **Não mostrou aumento de risco de efeitos adversos**

- **Restam dúvidas:**

- **E se o estudo tivesse incluído um número maior de indivíduos?**
- **E se tivessem incluído pacientes ainda mais graves?**
- **E se tivesse incluído somente pessoas com DM2?**
- **E agora? Mudaremos nossa conduta do dia-a-dia?**

OBRIGADO !

Para acessar materiais complementares
ligados
a esta apresentação basta escanear

