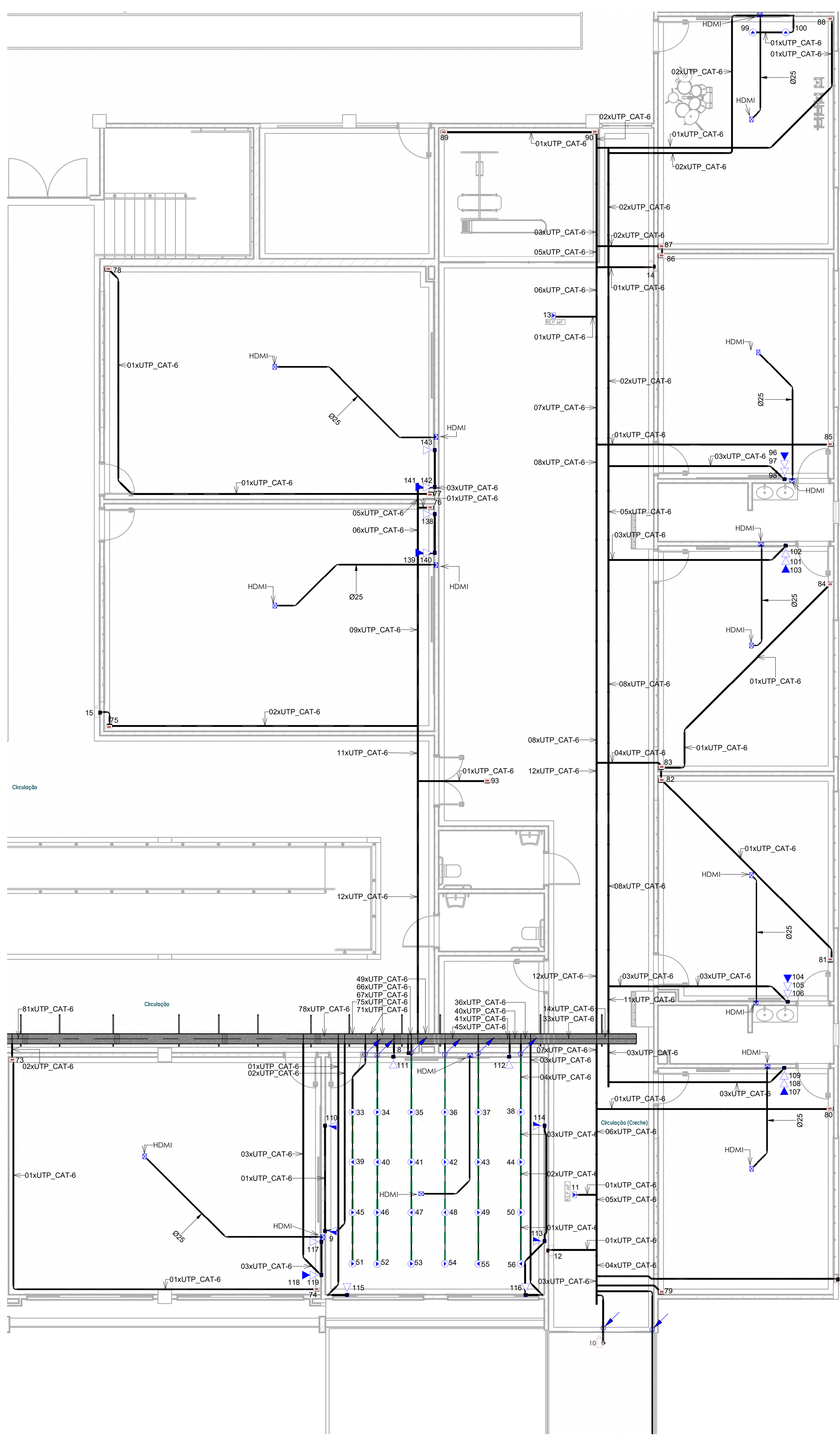
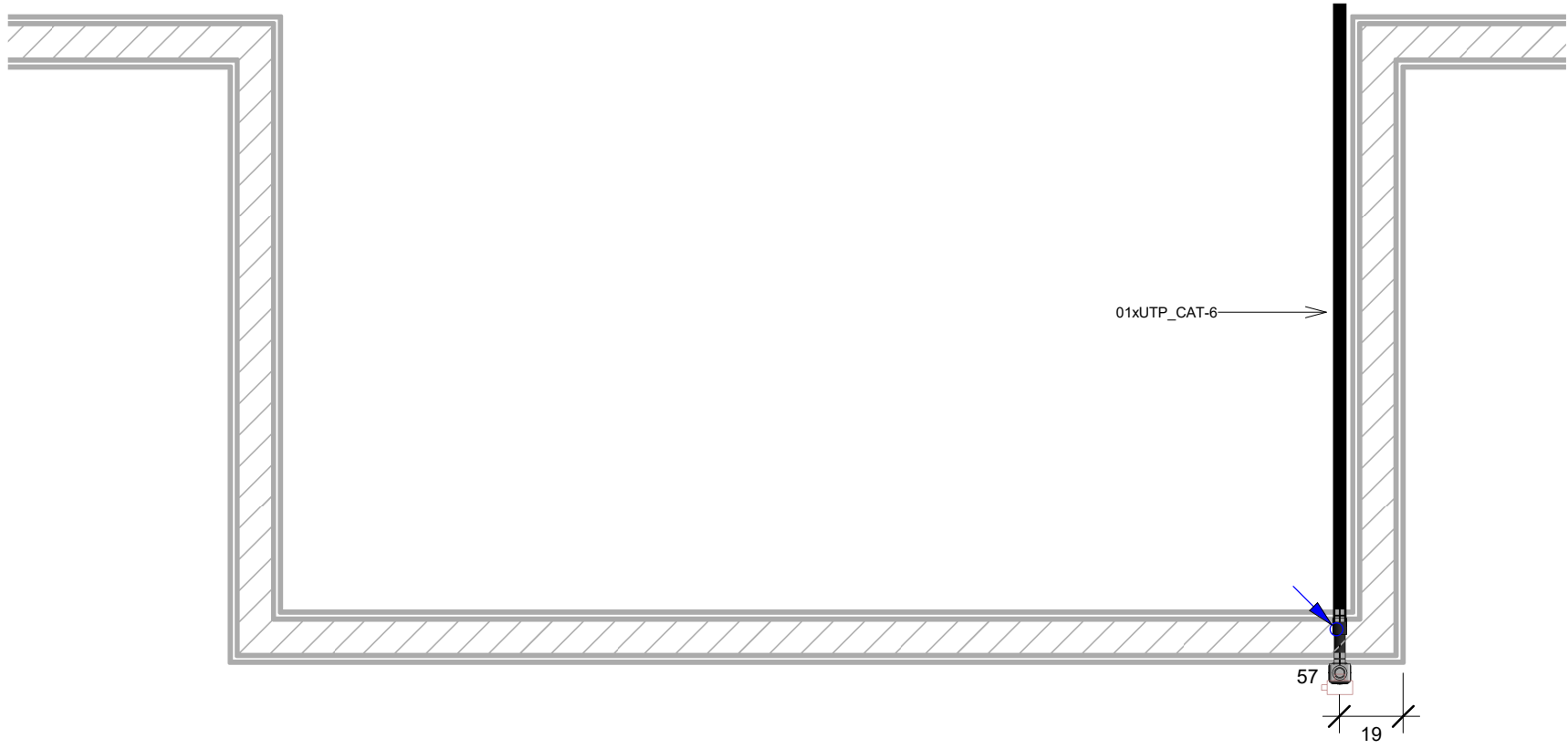


1 PLANTA DE LOCAÇÃO DIREITA - PAVIMENTO 1  
Escala 1 : 75



2 PLANTA TÉCNICA DIREITA - PAVIMENTO 1  
Escala 1 : 75



3 PLANTA DE LOCAÇÃO E TÉCNICA - COBERTURA  
Escala 1 : 20



RESUMO DE FIAÇÃO POR CIRCUITO: RACK 2				
CIRCUIT...	DESCRIÇÃO	TIPO DE CABO	UNIDADE	QUANTIDADE
73	Segurança - Sala de Aula 12	UTP CAT-6	m	31,86
74	Segurança - Sala de Aula 12	UTP CAT-6	m	50,91
75	Segurança - Sala de Aula 13	UTP CAT-6	m	67,27
76	Segurança - Sala de Aula 13	UTP CAT-6	m	64,58
77	Segurança - Sala de Aula 14	UTP CAT-6	m	65,06
78	Segurança - Sala de Aula 14	UTP CAT-6	m	82,54
79	Segurança - Sala de Aula 01 (Creche)	UTP CAT-6	m	62,72
80	Segurança - Sala de Aula 01 (Creche)	UTP CAT-6	m	62,39
81	Segurança - Sala de Aula 02 (Creche)	UTP CAT-6	m	73,25
82	Segurança - Sala de Aula 02 (Creche)	UTP CAT-6	m	64,29
83	Segurança - Sala de Aula 03 (Creche)	UTP CAT-6	m	63,56
84	Segurança - Sala de Aula 03 (Creche)	UTP CAT-6	m	73,09
85	Segurança - Sala de Aula 04 (Creche)	UTP CAT-6	m	80,73
86	Segurança - Sala de Aula 04 (Creche)	UTP CAT-6	m	82,28
87	Segurança - Sala da Banda (Projeto)	UTP CAT-6	m	81,63
88	Segurança - Sala da Banda (Projeto)	UTP CAT-6	m	94,30
89	Segurança - Brinquedoteca	UTP CAT-6	m	80,15
90	Segurança - Brinquedoteca	UTP CAT-6	m	83,55
91	Segurança - Sala Especial	UTP CAT-6	m	7,30
92	Segurança - Sala Especial	UTP CAT-6	m	12,06
93	Segurança - Circulação Creche	UTP CAT-6	m	56,91
94	Dados - Biblioteca	UTP CAT-6	m	36,04
95	Dados - Biblioteca	UTP CAT-6	m	36,52
96	Dados - Sala de Aula 04 (Creche)	UTP CAT-6	m	78,85
97	Dados - Sala de Aula 04 (Creche)	UTP CAT-6	m	81,12
98	Dados - Sala de Aula 04 (Creche)	UTP CAT-6	m	81,12
99	Dados - Sala da Banda (Projeto)	UTP CAT-6	m	99,52
100	Dados - Sala da Banda (Projeto)	UTP CAT-6	m	98,46
101	Dados - Sala de Aula 03 (Creche)	UTP CAT-6	m	77,90
102	Dados - Sala de Aula 03 (Creche)	UTP CAT-6	m	77,90
103	Dados - Sala de Aula 03 (Creche)	UTP CAT-6	m	75,63
104	Dados - Sala de Aula 02 (Creche)	UTP CAT-6	m	60,67
105	Dados - Sala de Aula 02 (Creche)	UTP CAT-6	m	62,94
106	Dados - Sala de Aula 02 (Creche)	UTP CAT-6	m	62,94
107	Dados - Sala de Aula 01 (Creche)	UTP CAT-6	m	60,34
108	Dados - Sala de Aula 01 (Creche)	UTP CAT-6	m	62,61
109	Dados - Sala de Aula 01 (Creche)	UTP CAT-6	m	62,61
110	Dados - Sala de Informática	UTP CAT-6	m	56,33
111	Dados - Sala de Informática	UTP CAT-6	m	48,15
112	Dados - Sala de Informática	UTP CAT-6	m	52,25
113	Dados - Sala de Informática	UTP CAT-6	m	64,56
114	Dados - Sala de Informática	UTP CAT-6	m	68,47
115	Dados - Sala de Informática	UTP CAT-6	m	55,12
116	Dados - Sala de Informática	UTP CAT-6	m	61,88
117	Dados - Sala de Aula 12	UTP CAT-6	m	53,68
118	Dados - Sala de Aula 12	UTP CAT-6	m	50,31
119	Dados - Sala de Aula 12	UTP CAT-6	m	52,58
120	Dados - Sala de Aula 11	UTP CAT-6	m	21,30
121	Dados - Sala de Aula 11	UTP CAT-6	m	17,93
122	Dados - Sala de Aula 11	UTP CAT-6	m	20,20
123	Dados - Sala Especial	UTP CAT-6	m	6,00
124	Dados - Sala Especial	UTP CAT-6	m	6,00
125	Dados - Sala de Aula 06	UTP CAT-6	m	19,21
126	Dados - Sala de Aula 06	UTP CAT-6	m	20,23
127	Dados - Sala de Aula 07	UTP CAT-6	m	44,89
128	Dados - Sala de Aula 07	UTP CAT-6	m	41,52
129	Dados - Sala de Aula 07	UTP CAT-6	m	43,79
130	Dados - Sala de Aula 08	UTP CAT-6	m	46,52
131	Dados - Sala de Aula 08	UTP CAT-6	m	45,14
132	Dados - Sala de Aula 08	UTP CAT-6	m	47,41
133	Dados - Sala de Aula 09	UTP CAT-6	m	47,73
134	Dados - Sala de Aula 09	UTP CAT-6	m	45,46
135	Dados - Sala de Aula 10	UTP CAT-6	m	70,51
136	Dados - Sala de Aula 10	UTP CAT-6	m	67,25
137	Dados - Sala de Aula 10	UTP CAT-6	m	69,52
138	Dados - Sala de Aula 13	UTP CAT-6	m	67,09
139	Dados - Sala de Aula 13	UTP CAT-6	m	63,54
140	Dados - Sala de Aula 13	UTP CAT-6	m	65,81
141	Dados - Sala de Aula 14	UTP CAT-6	m	65,86
142	Dados - Sala de Aula 14	UTP CAT-6	m	66,13
143	Dados - Sala de Aula 14	UTP CAT-6	m	69,36
144	Dados - Sala de Aula 09	UTP CAT-6	m	48,84

VIDA ÚTIL DO PROJETO			
PARTE DA EDIFICAÇÃO		EXEMPLOS	ANOS
INSTALAÇÕES PREDIAS EXIBIDAS EM VEDAÇÕES E MANUTENÍVEIS APENAS POR QUEBRA DAS VEDAÇÕES OU DOS REVESTIMENTOS		TUBULAÇÕES, CONEXÕES E DEMAIS COMPONENTES ELÉTRICOS.	≥ 13
		ELEMENTOS E COMPONENTES DE DIFÍCIL MANUTENÇÃO E OU SUBSTITUIÇÃO.	≥ 13
		COMPONENTES DEGRADÁVEIS E DE SUBSTITUIÇÃO PERIÓDICA	≥ 3
INSTALAÇÕES APARENTES OU EM ESPAÇO DE FÁCIL ACESSO		TUBULAÇÕES, CONEXÕES E DEMAIS COMPONENTES ELÉTRICOS.	≥ 4
		APARELHOS E COMPONENTES DE INSTALAÇÃO FACILMENTE SUBSTITUÍVEIS COMO: INTERRUPTORES, TOMADAS, DISJUNTORES, LUMINÁRIAS, FIAÇÃO E OUTROS.	≥ 3
	EQUIPAMENTOS FUNCIONAIS MANUTENÍVEIS E SUBSTITUÍVEIS	ALTO CUSTO DE MANUTENÇÃO	EQUIPAMENTOS DO SISTEMA DE PROTEÇÃO CONTRA DESCARGAS ATMOSFÉRICAS E OUTROS.
TODOS OS CRITÉRIOS E ESPECIFICAÇÕES DE PROJETO, BEM COMO A OPERAÇÃO E INSTALAÇÃO CORREITA DOS EQUIPAMENTOS E SUA MANUTENIBILIDADE DEVEM SER REQUISITOS PARA QUE OS SISTEMAS ATUAM COMO VIDA ÚTIL DO PROJETO, A NÍVEL CONFORME A PERIODICIDADE E MANUTENIBILIDADE PRECISADOS. O CASO DE Ocorrência ABRE AQUI SERÁ QUANDO ESPECIFICADA NA MANEIRA DE USO, OPERAÇÃO E MANUTENIBILIDADE, A SER ENTREGUE AOS ALUNOS.			

TODOS OS CRITÉRIOS E ESPECIFICAÇÕES DE PROJETO, BEM COMO A OPERAÇÃO E INSTALAÇÃO CORRETA DOS EQUIPAMENTOS E SUA MANUTENIBILIDADE DEVEM SER REPERCUSSIVAS PARA QUE OS SISTEMAS ATUAM A VIDA ÚTIL DO PROJETO. A VIDA ÚTIL CONSIDERA A PERIODICIDADE E MANUTENIBILIDADE PRESCRITAS NA NORMA ABNT NBR 5413, QUE SERÃO ESPECIFICADAS NO MANUAL DE USO, OPERAÇÃO E MANUTENÇÃO, A SER ENTREGUE AOS USUÁRIOS.

TABELA DE REVISÃO			
Nº	DESCRIÇÃO	DATA	EMITIDO POR
R01	Aprovação realizada de acordo com o Ofício	19/02/2024	Daniel Faria
R02	Emissão Inicial	07/11/2023	Hugo Almeida
TABELA DE REVISÃO			
PROPRIETÁRIO Prefeitura Municipal de Saquarema R. Cel. Madureira, 77 - Centro, Saquarema - RJ - 28990-000			
OBJETO Reforma e Ampliação da Escola e Creche Municipal Vilatur			
ENGENHEIRO R. Praia de Maranduba - Vilatur, Saquarema - RJ, 28990-000			
RESPONSÁVEL TÉCNICO			
CONTEÚDO Planta de Locação e Técnica Direita, Planta de Locação e Técnica Cobertura, Resumo de fiação e Legenda - Pavimento 1.			
ESCALA Indicada	DATA 19/02/2024	PROJETISTA Hugo Almeida	
ARQUIVO BE-FMSO-DES-ESP-VILATUR-EX-006-R01			
BIM CERTIFICADO BIM BARRETO Engenharia			006
PREFEITURA DE SAQUAREMA/RJ			008