

## SOQUETE IMPACTO SEXTAVADO ENCAIXE 1/2"

**POWERDRIV**

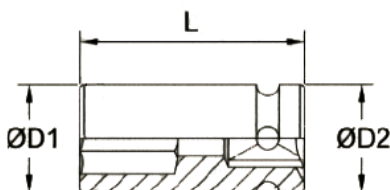


### PRINCIPAIS VANTAGENS

- Alta resistência à ruptura.
- Revestimento externo que evita danos a rodas de liga leve.
- Cores de identificação de acordo com a medida do soquete.

### PRODUTOS ASSOCIADOS

- Chaves de impacto.
- Torquímetro.
- Epi's.
- Rost off.



Qtde. embal.	Ø (mm)	Cor	L (mm)	ØD1 (mm)	ØD2 (mm)	Código
01 unidade	17	Azul	79,5	26	26	<b>0714 21 170</b>
	19	Amarelo		28	28	<b>0714 21 190</b>
	21	Vermelho		30	30	<b>0714 21 210</b>

### Descrição do produto

Soquetes de impacto desenvolvido especialmente para aperto e desaperto de parafusos de rodas de liga leve.

### Características

- Fabricado em aço Cromo-Molibdênio.
- Alta resistência à ruptura.
- Revestimento externo no corpo do soquete que evita danos a rodas de liga leve.
- Atende a norma DIN 3121/ISO 1174.
- Possui alojamento para pino e anel de segurança.

### Aplicações

- Aperto e desaperto de elementos de fixação como parafusos e porcas. Principalmente em rodas de liga leve de veículos.

### Informações de segurança e manuseio

- Nunca utilizar soquetes manuais em substituição aos de impacto, risco de ruptura.
- Observar a medida correta entre porca/parafuso e soquete, assim evitará o desgaste e a deformação das ferramentas.
- Utilizar somente acessórios de impacto. Evitar fazer adaptações.
- Não alterar a forma e dimensão do produto, além de fragilizar o produto, perderá a garantia.
- Respeitar o limite de torque necessário para a realização do aperto ou desaperto.
- Não utilizar arames ou afins para prender o soquete no quadrado da ferramenta. Qualquer adaptação poderá resultar em acidente.
- Recomenda-se utilizar pino e anel de segurança para fixação do soquete.
- Recomenda-se após o uso, aplicar um óleo protetivo para evitar oxidação.
- Utilizar EPI's (Equipamentos de proteção individual).

### Garantia

- Garantia contra eventuais defeitos de fabricação de 3 meses, conforme CDC (Código de Defesa do Consumidor).

### Para mais informações, por favor, contate

Wurth do Brasil Peças de Fixação Ltda.  
Rua Adolf Wurth, 557 - Jd. São Vicente  
Tel.: (11) 4613-1900 / [www.wurth.com.br](http://www.wurth.com.br)