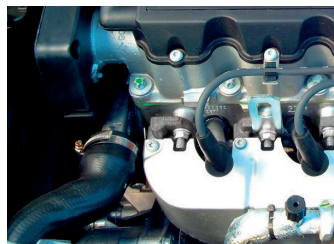
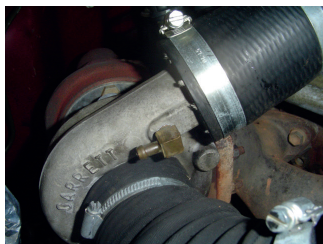


## ABRAÇADEIRA ROSCA SEM FIM W9



### PRINCIPAIS VANTAGENS

- Bordas arredondadas não danificam o material onde é aplicada.
- Maior segurança e vida útil.

### PRODUTOS ASSOCIADOS

- Chaves Manuais.
- Fita de Silicone.
- Abraçadeira Nylon.
- Display de Abraçadeiras.

### Descrição do produto

Abraçadeira tipo rosca sem fim de elevada resistência mecânica para aplicações diversas. A construção especial da guia de aperto (assimétrica) garante uma distribuição proporcional de força durante o processo de montagem e aperto. Disponível em Aço Carbono e Aço Inox.

### Características

- Projetada para aplicações sob alta pressão/vazão de ar, água e óleo, sem que haja danos em sua estrutura.
- A fita possui elevada resistência, não sofre deformação durante o processo de aperto. Sua posição (fita) distanciada da cabeça do parafuso permite fácil aperto durante a montagem.
- As bordas internas possuem perfil arredondado, o que evita danos ao material onde é aplicada.
- Resistente à ação de combustíveis (óleo e gasolina).
- Disponível em aço inox 304 e aço carbono zincado branco.
- Espessura da fita 9mm.

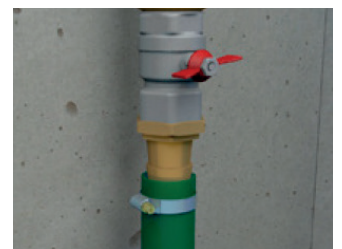
### Aplicações

- Sistema de fixação para tubos e mangueiras.
- Construção civil, instalação industrial e radiadores automotivos.

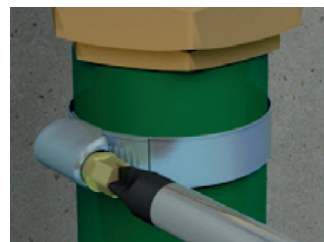
### Modo de usar



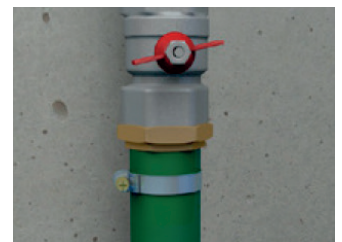
1- Introduza a abraçadeira.



2- Ajuste a conexão.



3- Efetue o aperto.



4- Instalação finalizada.

## ABRAÇADEIRA ROSCA SEM FIM W9

### Condições de armazenamento e prazo de validade

- Armazenamento em local fresco, seco e ao abrigo de calor.
- Validade indeterminada.

### Dados técnicos

Qtde. embalagem	Ø de abertura (mm)		Ø de abertura (pol) (Aproximado)		Ø de abertura (mm) Padrão EU		Tipo de acionamento PHILIPS			Código 1	Código 2	Código 3
	D mín.	D máx.	D mín.	D máx.	D mín.	D máx.	(W) Largura da Fita (mm)	(T) Espessura (mm)	Torque Máximo (Kgf.cm)			
25 unidades	8	13	5/16"	1/2"	8	12	9,00	0,7	35	0539 009 13	0539 008 012	0539 809 112
	11	16	7/16"	5/8"	10	16				0539 012 16	0539 010 016	0539 809 116
	14	22	9/16"	7/8"	12	22				0539 014 22	0539 012 022	0539 809 122
	19	27	3/4"	1.1/16"	16	27				0539 019 27	0539 016 027	0539 809 127
	22	32	7/8"	1.1/4"	23	35			0539 022 32	0539 020 032	0539 809 132	
	25	38	1"	1.1/2"	25	40			0539 025 38	0539 025 040	0539 809 041	
	32	44	1.1/4"	1.3/4"	30	45			0539 032 44	0539 030 045	0539 809 145	
	38	51	1.1/2"	2"	32	50			0539 038 51	0539 032 050	0539 809 051	
10 unidades	44	57	1.3/4"	2.1/4"	40	60			0539 044 57	0539 040 060	0539 809 061	
	51	64	2"	2.1/2"	50	70			0539 051 64	0539 050 070	0539 809 071	
	57	76	2.1/4"	3"	50	70			0539 057 76	0539 060 080	0539 809 081	
	70	89	2.7/8"	3.9/16"	50	70			0539 070 89	0539 070 089	0539 812 189	
	83	102	3.1/4"	4"	80	100			0539 083 102	0539 080 100	0539 809 101	

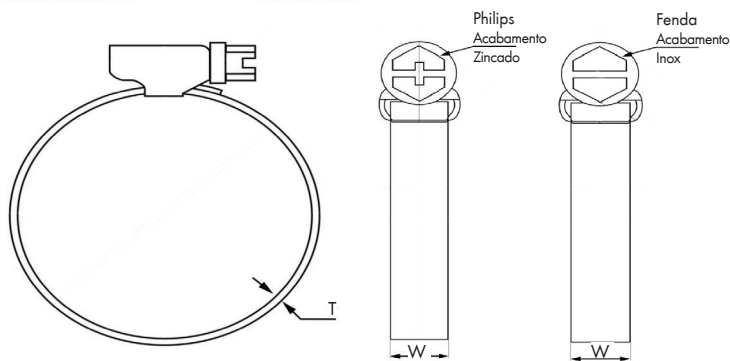
**Material da fita:** Aço Carbono SAE 1010/20 - Acabamento Zincado Branco **Material do parafuso:** Aço Carbono SAE 1010/20 - Acabamento Zincado Branco

Qtde. embalagem	Ø de abertura (mm)		Ø de abertura (pol) Aproximado		Ø de abertura (mm) Padrão EU		Tipo de acionamento FENDA			Código 1	Código 2	Código 3
	D mín.	D máx.	D mín.	D máx.	D mín.	D máx.	(W) Largura da Fita (mm)	(T) Espessura (mm)	Torque Máximo (Kgf. cm)			
25 unidades	8	13	5/16"	1/2"	8	12	9,00	0,7	45	0538 009 13	0538 008 212	0538 809 112
	11	16	7/16"	5/8"	10	16				0538 012 016	0538 010 216	0538 809 116
	14	22	9/16"	7/8"	12	22				0538 014 022	0538 012 222	0538 809 122
	19	27	3/4"	1.1/16"	16	27				0538 019 027	0538 016 227	0538 809 127
	22	32	7/8"	1.1/4"	23	35				0538 022 032	0538 020 232	0538 809 132
	25	38	1"	1.1/2"	25	40				0538 025 038	0538 025 240	0538 809 140
	32	44	1.1/4"	1.3/4"	30	45				0538 032 044	0538 030 245	0538 809 145
	38	51	1.1/2"	2"	32	50				0538 038 051	0538 032 250	0538 809 150
10 unidades	44	57	1.3/4"	2.1/4"	40	60				0538 044 057	0538 040 260	0538 809 160
	51	64	2"	2.1/2"	50	70				0538 051 064	0538 050 270	0538 809 170
	57	76	2.1/4"	3"	50	70				0538 057 076	0538 060 280	0538 809 180
	83	102	3.1/4"	4"	80	100				0538 083 103	-	0538 809 101
	90	110	4"	4.1/4"	90	110				0538 090 111	0538 090 110	0538 809 111

**Material da fita:** Aço Inox 430 **Material do parafuso:** Aço Carbono SAE 1010/20 - Acabamento Zincado Branco

## ABRAÇADEIRA ROSCA SEM FIM W9

### Dados técnicos



### Para mais informações, por favor, contate

Wurth do Brasil Peças de Fixação Ltda.  
 Rua Adolf Wurth, 557 - Jd. São Vicente  
 Tel.: (11) 4613-1900  
[www.wurth.com.br](http://www.wurth.com.br)

### Observação

- As abraçadeiras podem ser vendidas acompanhadas do display com dupla funcionalidade (balcão e suspenso), como nas imagens abaixo:



Suspenso



Balcão

Descrição	Código
Display de abraçadeiras	0964 10

Todos os dados e especificações aqui referidos, assim como as recomendações apresentadas, estão sustentados por numerosos estudos laboratoriais e validados pela nossa longa experiência. Contudo e tendo em conta a grande variedade de materiais existentes no mercado, assim como as técnicas de aplicação do produto que não podem ser controladas por nós, recomendamos sempre a realização de testes prévios com os materiais a utilizar e com a sua própria técnica. Por estas razões, qualquer aplicação do produto é efetivada sob a exclusiva responsabilidade do utilizador, não podendo a Wurth do Brasil ser responsabilizada por quaisquer perdas ou prejuízos, direta ou indiretamente resultantes da aplicação.