

DISCO DE CORTE FIRE CUT AÇO



PRINCIPAIS VANTAGENS

- Cortes rápidos e precisos.
- Ótima relação custo/ benefício.
- Liberação de odor e fumaça reduzido.
- Formação mínima de rebarbas.

PRODUTOS ASSOCIADOS

- Esmerilhadeira.
- Óculos de Proteção.
- Luvas.
- Disco Flap.

Descrição do Produto

Disco abrasivo de corte Fire Cut Aço, desenvolvido para garantir um ótimo custo/ benefício no corte de diversos materiais, como: aço carbono e ferro.

Características

- Produzido com grãos abrasivos de óxido de alumínio.
- Composto por duas telas de fibra de vidro, que oferecem uma maior segurança e estabilidade do disco.
- Ótima velocidade de corte, com baixa produção de calor.
- Ótima precisão de corte.
- Todos os discos são fabricados sob as mais rigorosas normas de qualidade: ANSI B 7.1 e EN 12413.

Aplicações

- Indicado para cortes de aço carbono, tais como: cortes de chapas metálicas, vigas de ferro, aço, tubos de canalização, dutos de ar, calhas, tubos maciços, cabos de aço, perfis e armações em aço.
- Não indicado para cortes em aço inox.

DISCO DE CORTE FIRE CUT AÇO

Informações de segurança e manuseio do produto

- Siga as instruções de montagem do disco observando as restrições anunciadas no rótulo.
- Utilize o disco de corte única e exclusivamente em materiais adequados e com máquinas apropriadas.
- Monte o disco e deixe-o girar livre (sem contato com a peça) por um minuto para verificar se há danos.
- Nunca montar o disco sem a proteção da máquina.
- Nunca utilize os discos de corte para desbastar, não pressione as laterais do disco e não efetue cortes curvos.
- Nunca use um disco danificado.
- Retire todas as chamas, combustíveis, materiais inflamáveis ou explosivos da zona de trabalho antes de iniciar as operações.
- Manuseie a máquina sempre com ambas as mãos. Faça o corte de forma progressiva e com suavidade.
- Não pressione o disco durante o uso.
- Use sempre EPI: luvas de segurança, proteção para os olhos (óculos) e proteção contra poeiras (máscaras).
- Nunca utilize o disco para desbastar. Este procedimento incorreto, irá cortar as telas de segurança do disco.
- Mantenha o disco a um ângulo 90° da superfície de trabalho.
- Nunca exceder a velocidade máxima de trabalho marcada no rótulo do disco (80 m/s).
- Manuseie os discos com cuidado para evitar batidas ou quedas. Em qualquer situação de queda, trinca ou dano, o produto não pode ser utilizado.

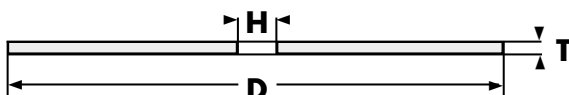
- Nunca forçar o disco. Não exerça pressão sobre o disco durante a operação de corte. O peso da máquina é suficiente.
- Não aplique pressão lateral sobre o disco.
- Não efetue cortes curvos.
- A dimensão da peça a cortar deve estar de acordo com o diâmetro do disco. Regra: espessura da peça deve ser aproximadamente 10% do diâmetro do disco.

Condições de armazenamento e prazo de validade

- Cuidado com o manuseio, os discos devem ser armazenados em superfície plana, de modo que não sofram qualquer tipo de impacto ou danos. Os discos devem sempre estar alocados em ambientes com a temperatura entre +5°C e +45°C e com umidade relativa entre 45% e 65%, de preferência em uma embalagem fechada.
- Não expor os discos a ambientes fechados e com elevada umidade, água ou ambientes químicos ricos em solventes.
- Certifique-se de que o disco está dentro do prazo de validade (informação gravada no anel metálico). O prazo de validade de um disco abrasivo é de 3 anos a contar da data de fabricação.
- Nunca utilize discos após o prazo de validade, pois além do baixo rendimento, pode causar acidentes.

Para mais informações, por favor contate

Wurth do Brasil Peças de Fixação Ltda.
Rua Adolf Wurth, 557 - Jd. São Vicente
Tel.: (11) 4613-1900
www.wurth.com.br



Qtde. embalagem	Ø D diâmetro		T Espessura		Ø H Furo		Rotação Máxima (RPM)	Tipo	Performance	Código		
	mm	pol	mm	pol	mm	pol						
25 unidades	115	4.1/2"	1,0	3/64"	22,23	7/8"	13.300	Perfil reto	★★	0669 115 311		
			1,6	1/16"						0669 115 306		
			3,0	1/8"						0669 115 303		
10 unidades	180	7"	1,6	1/16"	22,23	7/8"	8.500	Perfil reto	★★	0669 180 304		
	230	9"								6.650	0669 180 303	
5 unidades	250	10"	3,0	1/8"	22,23	7/8"	19,05	3/4"	Perfil reto	★★	0669 250 301	
							25,40	1"			6.150	0669 250 302
	300	12"					19,05	3/4"			5.100	0669 300 301
							25,40	1"			4.400	0669 300 302
355	14"								0669 355 301			

PERFORMANCE

BASIC ★
PROFESSIONAL ★★
PREMIUM ★★★
HIGH PERFORMANCE ★★★★★

Todos os dados e especificações aqui referidos, assim como as recomendações apresentadas, estão sustentados por numerosos estudos laboratoriais e validados pela nossa longa experiência. Contudo e tendo em conta a grande variedade de materiais existentes no mercado, assim como as técnicas de aplicação do produto que não podem ser controladas por nós, recomendamos sempre a realização de testes prévios com os materiais a utilizar e com a sua própria técnica. Por estas razões, qualquer aplicação do produto é efetivada sob a exclusiva responsabilidade do utilizador, não podendo a Wurth do Brasil ser responsabilizada por quaisquer perdas ou prejuízos, direta ou indiretamente resultantes da aplicação.