



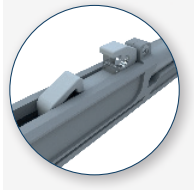
Manual de Montagem  
*Manual de Instalación*

SISTEMA DESLIZANTE PARA ARMÁRIOS SUSPENSOS  
SISTEMA CORREDIZO PARA PUERTAS COLGANTES

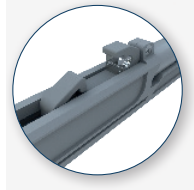
**SS 200**



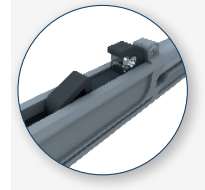
Verifique se o amortecedor é adequado ao peso da porta.  
Verificar que el amortiguador esté adecuado al peso de la puerta.



**Gatillo branco**  
Leve (15 - 25 Kg)  
**Gatillo blanco**  
Liviano (15 - 25Kg)

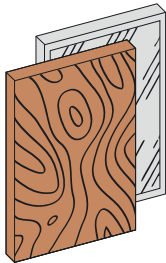


**Gatillo cinza**  
Médio (25 - 50 Kg)  
**Gatillo gris**  
Mediano (25 - 50 Kg)



**Gatillo preto**  
Pesado (50 - 80 Kg)  
**Gatillo negro**  
Pesado (50 - 80 Kg)

## Portas | Puertas



Largura mínima 800 mm/ Ancho mínimo 800 mm

Espessuras de 15 a 25 mm/ Espesor de 15 hasta 25 mm

Portas de madeira e alumínio/ Puertas de madera y aluminio

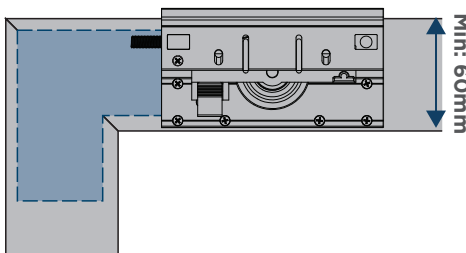
Peso até 80 Kg/ Peso hasta 80 Kg

Altura da porta: vão externo + 90 mm/ Altura de la puerta: vano externo + 90 mm



**Produto brasileiro**  
Hecho en Brasil

## Esquadretas/ Escuadras



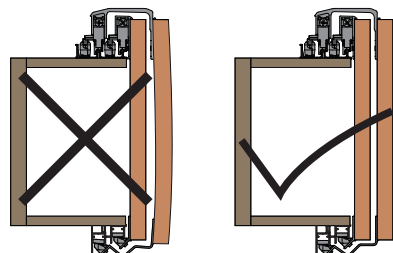
Utilize esquadreta em L (ESQ-055)

Utilice escuadra en L (ESQ-055)

Largura mínima do perfil: 60 mm

Ancho mínimo del perfil: 60 mm

## Desempenador/ Enderezador

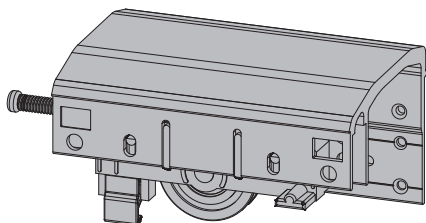


É obrigatório o uso de desempenador para evitar o empenamento de portas.

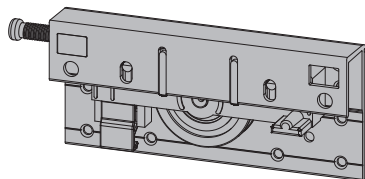
Obligatorio la utilización de enderezador para evitar el pandeo de las puertas.

Madeira/ Madera: DP 100/101

Alumínio/ Aluminio: DP 200



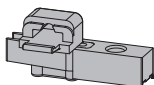
**Carro Superior Externo**



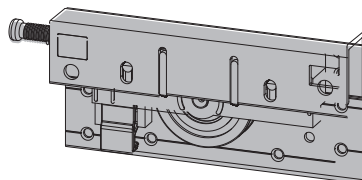
**Carro Superior Interno**



**Batente**  
Batiente

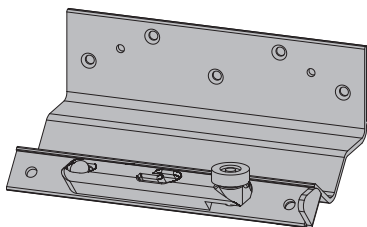


**Freio**  
Freno

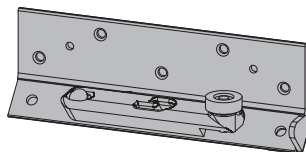


**Carro Superior Interno  
(sem acionador do amortecedor)**

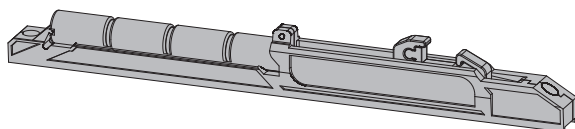
*Carro superior interno  
(sin accionador del amortiguador)*



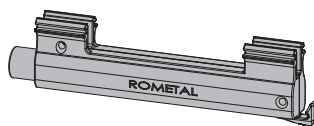
**Guia Inferior Externo**  
*Guía inferior externo*



**Guia Inferior Interno**  
*Guía inferior interno*



**Amortecedor Superior**  
*Amortiguador superior*



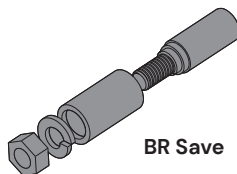
**Amortecedor Inferior**  
*Amortiguador inferior*

**Kit para 3 PORTAS  
acompanha o BR Soft**

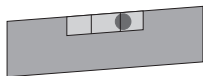
O BR Soft que está na caixa possui manual para auxiliar na instalação.

**Kit para 3 PUERTAS  
viene con BR soft**

El BR Soft que está en la caja tiene manual para ayudar con la instalación.



**BR Save**



O móvel precisa estar nivelado, e as portas não devem estar empenadas.

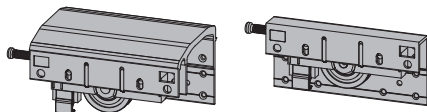
*Los muebles deben estar nivelados y las puertas no deben estar pandeadas.*



### Carro sem acionador /Carro sin accionador

Em composições de três portas e invertido, verificar a instalação dos carros sem acionador

*En composiciones de 3 puertas y invertido, verificar la instalación de los carros sin accionador.*



### Cálculo de porta / Cálculo de puerta

Altura da porta = vão externo + 90mm

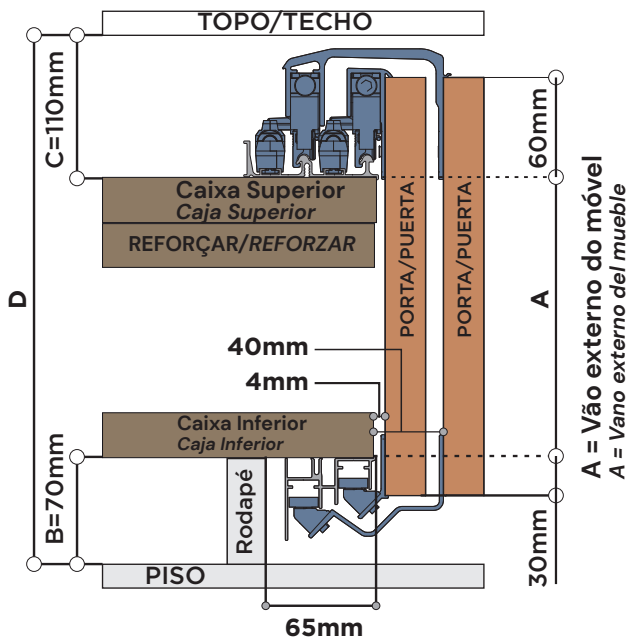
$D - B - C =$  Caixa do móvel

*Altura de la puerta = vano externo + 90 mm*

*D - B - C = caja del mueble*

O transpasse de portas deve ser de 20 a 30mm.

*El traspaso de puertas debe ser de 20 hasta 30 mm.*



Obs - As chapas já estão fixadas nos amortecedores e freios.

Nota - Las placas ya están unidas a los amortiguadores y frenos.

## 1 - Encaixar os componentes nos trilhos.

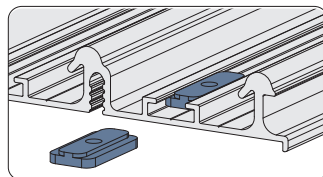
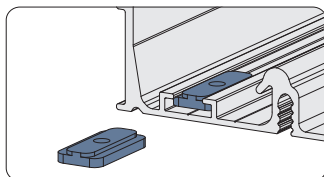
1-Encaje los componentes a los rieles.

## 2 - Pré fixar os parafusos, para posterior regulagem dos fechamentos das portas.

2 - Pre fijar los tornillos, para el ajuste posterior de los cierres de la puertas.

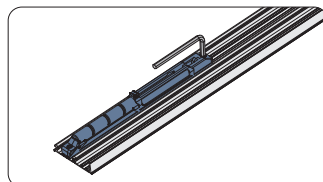
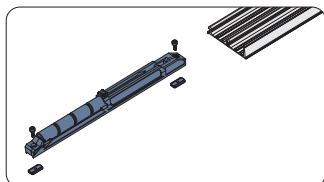
### Posicionamento das chapas de fixação

Posicionamiento de las placas fijación

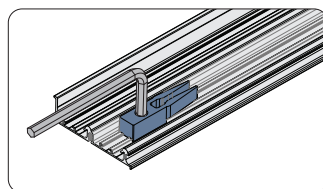
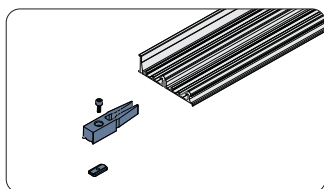


Observar no desenho acima o local aonde devem ser posicionadas.  
Observar en la imagen arriba la posición de instalación.

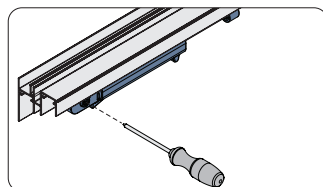
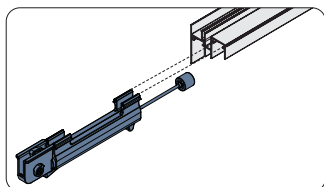
### Amortecedor Superior Amortiguador Superior



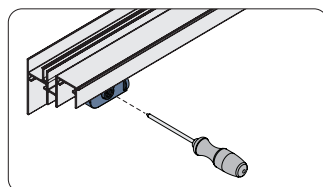
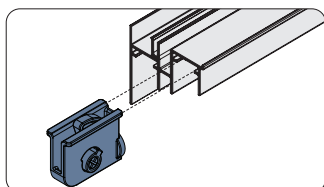
### Freio Superior Freno Superior



### Amortecedor inferior com ímã Amortiguador Parte inferior con imán



### Batente Inferior Batiante Inferior



**2**

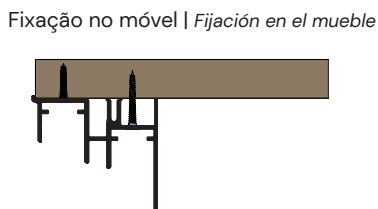
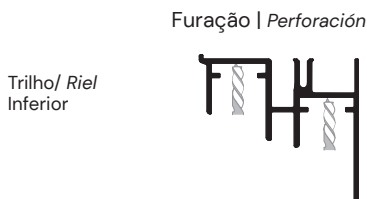
## Fixar os trilhos conforme uma das opções abaixo. | Fijar los rieles de acuerdo a una de las opciones abajo.

OBS: O primeiro furo deve ser feito a 100 mm da lateral do trilho e o outro a cada 400 mm de distância.

NOTA: El primer agujero debe hacerse a 100 mm del lado del riel y el otro cada 400 mm de distancia.

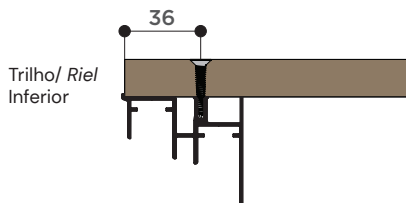
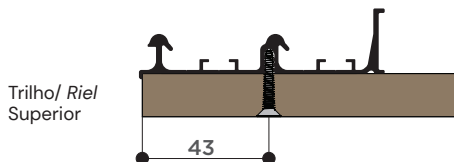
### Fixação externa

#### Fijación externa



### Fixação interna

#### Fijación interna



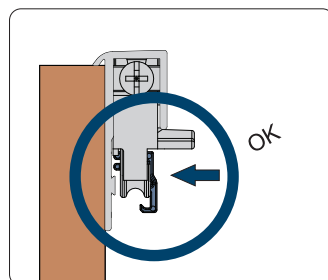
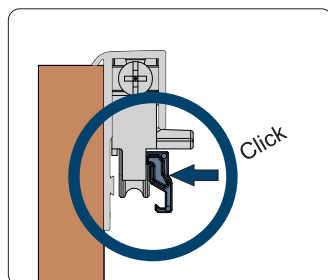
(Maior praticidade na remoção do trilho, caso necessário)  
(Mayor practicidad en la retirada del riel, si es necesario)

**3**

## Instalação dos componentes. | Instalación de los componentes.

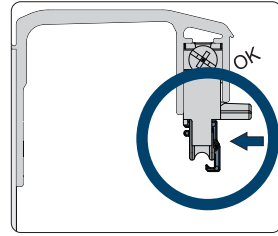
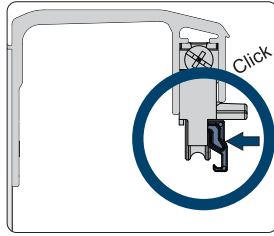
### Travas Antidescarrilamento | Trabas antidescarrilado

**Carro deslizador superior interno**  
Carro deslizante superior interno



### Carro deslizador superior externo

Carro deslizante superior externo

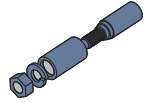


Verifique se as travas estão completamente encaixadas.  
Asegúrese de de que las trabas estén completamente encajadas.

### BR Save

Utilizar o BR Save em casos aonde a porta externa colide com o puxador da porta interna.

Utilice BR Save en los casos en que la puerta exterior se choque con la manija de la puerta interna.

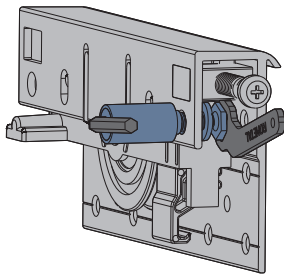


#### PASSO 1:

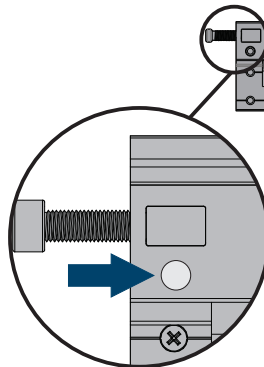
Posicione o BR Save no carro interno (no lado do parafuso de regulagem, posicionando a parte rosqueada para dentro).  
Coloque el BR Save en el carro interno (en el lateral del tornillo de ajuste, colocando la parte roscada hacia adentro)

#### PASSO 2:

Posicione e fixe totalmente a arruela e porca do BR Save.  
Coloque y fije completamente la arandela y la tuerca BR Save.



Montagem no carro interno  
Montaje en el carro interno



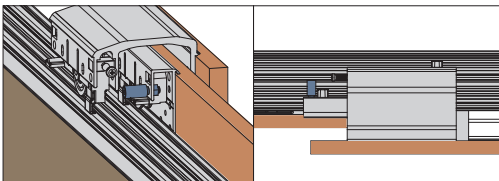
Local da instalação do BR Save  
Ubicación de instalación BR Save

### Vista lateral do BR Save aplicado

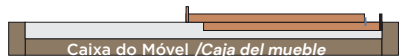
Vista lateral de BR Save instalado

### Vista superior do BR Save aplicado

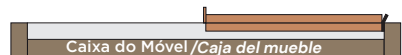
Vista superior de BR Save instalado



### COM BR SAVE | CON BR SAVE



### SEM BR SAVE | SIN BR SAVE

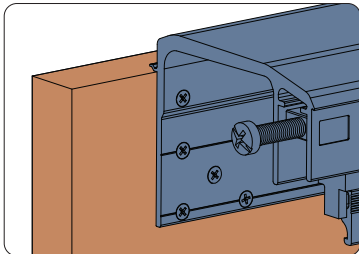


Fazer as furações e fixar na porta externa e interna os componentes conforme as imagens abaixo:

*Haga los agujeros y fije en la puerta externa y interna los componentes como las imágenes abajo:*

Todos os parafusos devem ser fixados:

*Todos los tornillos deben ser fijados:*



**OBS.:** Os parafusos de regulagem devem ficar voltados para as extremidades da porta.

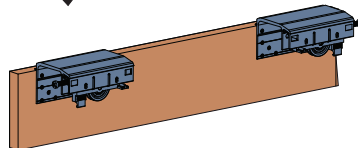
*NOTA:* Los tornillos de regulación deben quedarse en sentido a las extremidades de la puerta.

### Parafusos

Tornillos

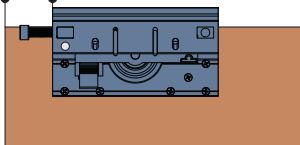
MDF: 4 X 16 CC

Alumínio/Aluminio: 3,9 X 9,5 CCAA  
(Não Acompanha o Kit)  
(No están en el kit)

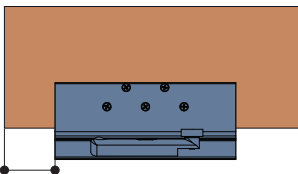


### Porta Externa | *Puerta externa*

50 mm



Carro deslizador superior externo  
direito e esquerdo  
*Carro deslizante superior externo  
derecho y izquierdo*

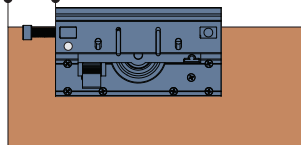


217 mm

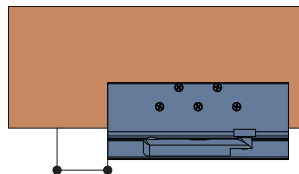
Guia inferior externo  
*Guía inferior externo*

### Porta Interna | *Puerta interna*

50 mm



Carro deslizador superior interno  
direito e esquerdo  
*Carro deslizante superior interno  
derecho y izquierdo*



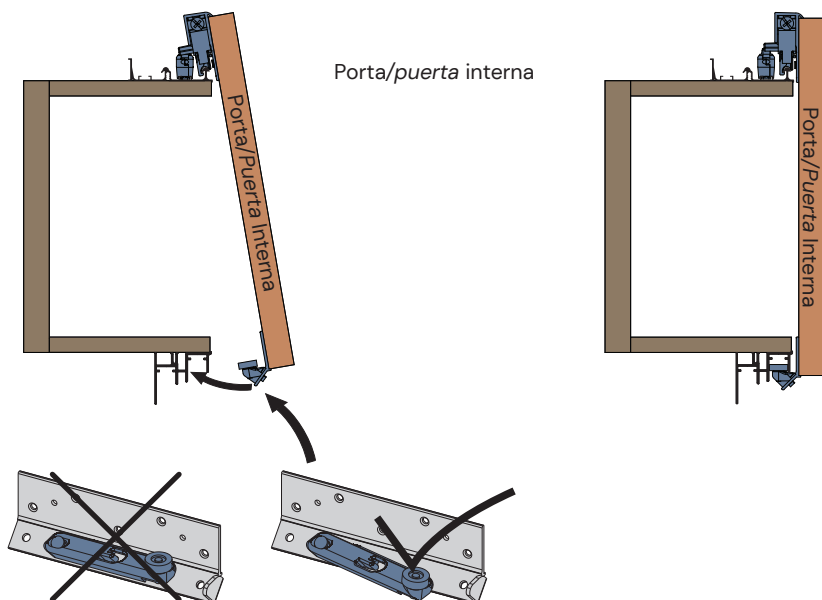
217 mm

Guia inferior interno  
*Guía inferior interno*

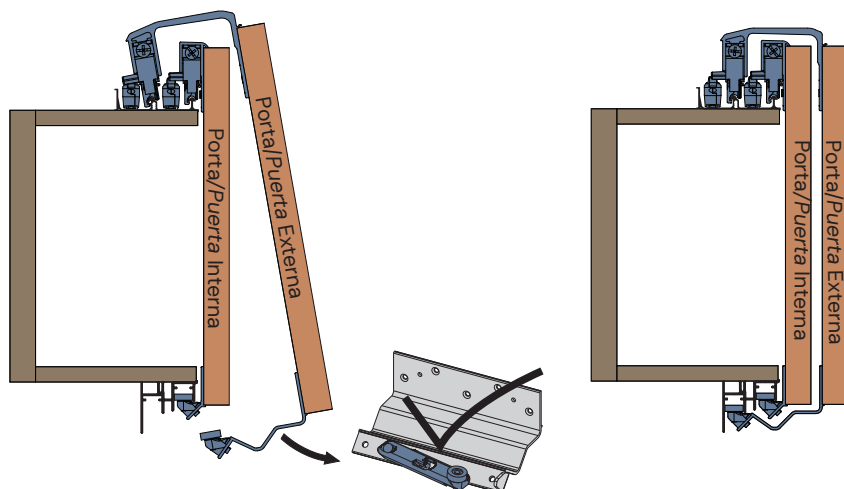
Obs: As medidas de instalação indicadas acima permitem que a lateral do móvel fique visível.

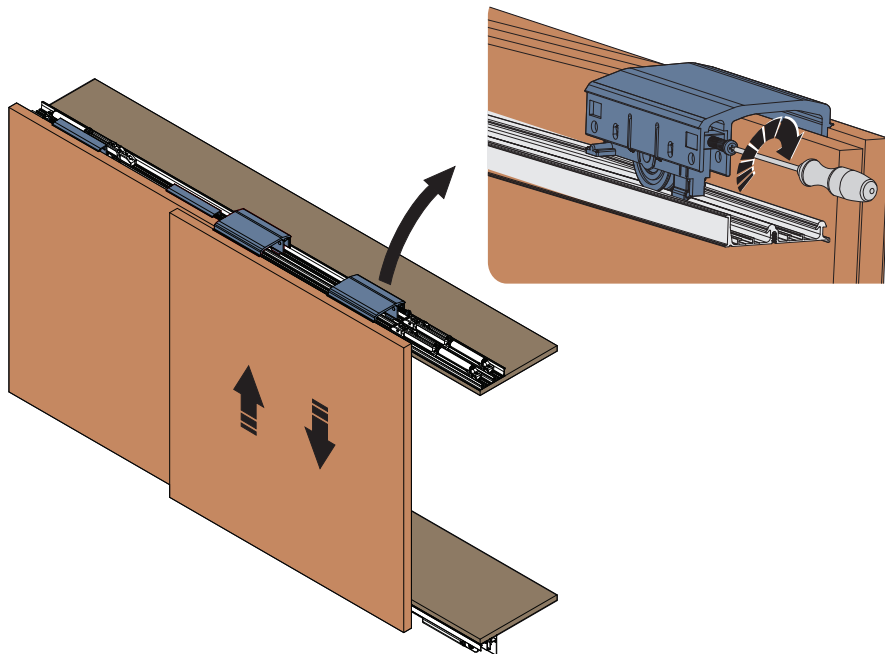
*Nota:* Las medidas de instalación indicadas anteriormente permiten que la lateral del mueble sea visible.

Encaixar o carro deslizador superior interno no trilho do móvel.  
Encajar el carro deslizante deslizante superior interno en el riel de los muebles.



Encaixar o carro deslizador superior externo no trilho do móvel.  
Encajar el carro deslizante superior exterior en el riel de los muebles.

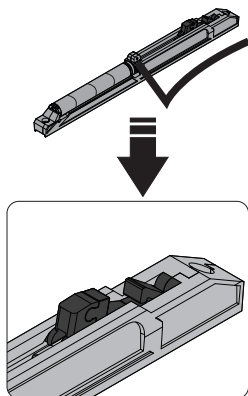




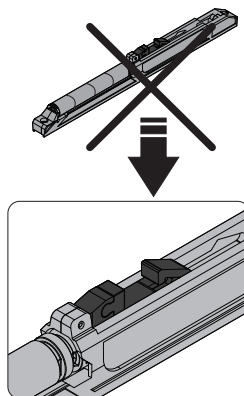
Para regular o fechamento da porta, os amortecedores devem estar acionados. Depois disso, fixar os parafusos dos amortecedores superiores.

Para regular el cierre de la puerta, los amortiguadores deben estar activados. Después de eso, fije los tornillos de los amortiguadores superiores.

#### Acionado | Accionado

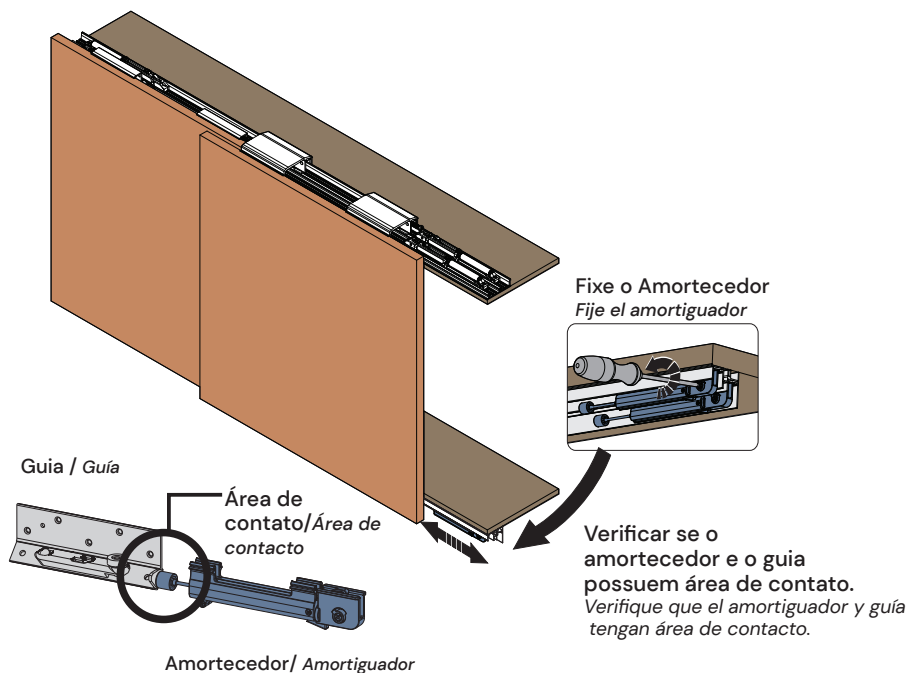


#### Desacionado | Desactivado



## 7 Regulagem do amortecedor inferior. | Regulación del amortiguador inferior.

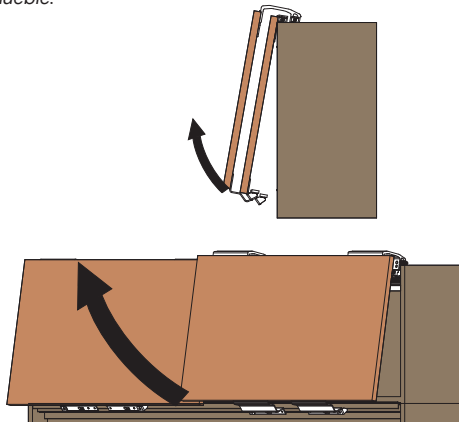
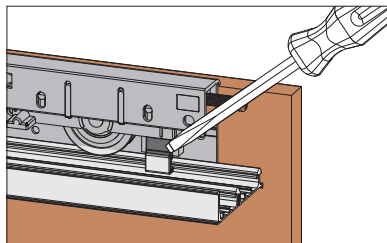
Regular o amortecedor inferior e travar o batente, impedindo sua movimentação.  
Regular el amortiguador inferior y bloquear el batiente, impediendo su movimentación



## 8 Remover as portas. | Retirar las puertas.

Para remover as portas, retire as travas anti-descarrilamento com o auxílio de uma chave de fenda, depois puxe a parte inferior das portas, liberando os sistemas inferiores, e então desencaixe a porta da caixa do móvel.

Para retirar las puertas, desarme las trabas antidescarrilado con la ayuda de un destornillador, luego tire de la parte inferior de las puertas, liberando los sistemas inferiores, y luego desencaje la puerta de la caja del mueble.

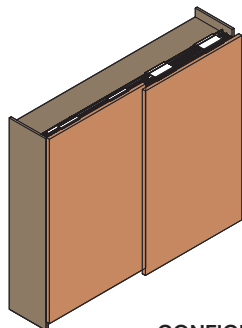


\*Retirar uma porta por vez  
\* Retire una puerta a la vez

# Composições/ Composiciones

## Composições para 2 portas

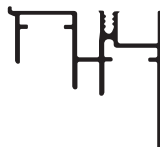
Composición para 2 puertas



TRILHOS | RIELES



RM 007  
SUPERIOR

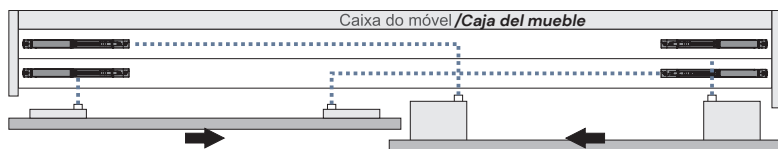


RM 006  
INFERIOR

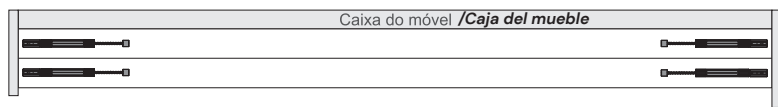
### CONFIGURAÇÃO DE MONTAGEM | CONFIGURACIÓN DE MONTAJE

#### TOP

Superior:  
4 amortecedores  
amortiguadores



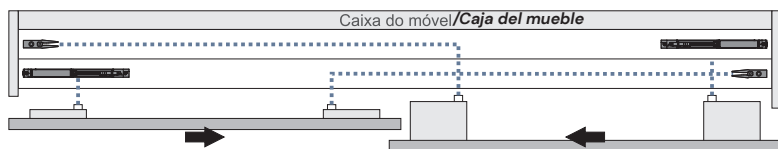
Inferior:  
4 amortecedores  
amortiguadores



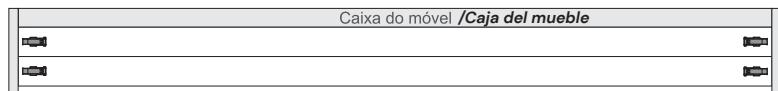
#### STANDARD

Superior:  
2 amortecedores  
amortiguadores

2 freios  
frenos

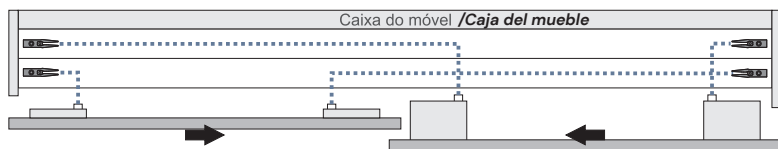


Inferior:  
4 batentes  
batientes

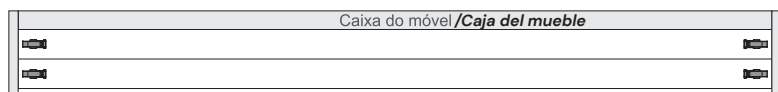


#### BASIC

Superior:  
4 freios  
frenos

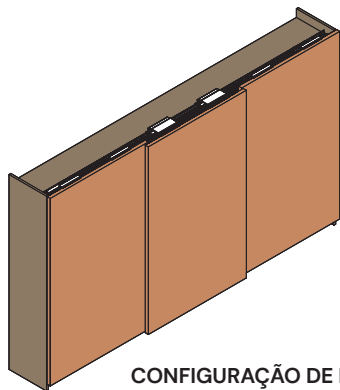


Inferior:  
4 batentes  
batientes



# Composições para 3 portas

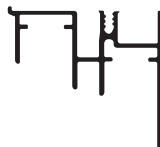
*Composición para 3 puertas*



TRILHOS | RIELES



RM 007  
SUPERIOR



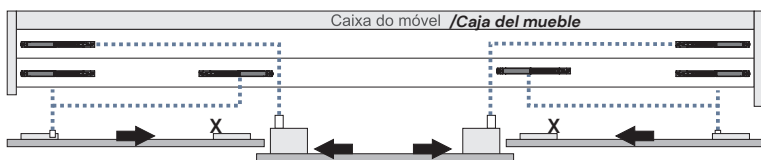
RM 006  
INFERIOR

CONFIGURAÇÃO DE MONTAGEM | CONFIGURACIÓN DE MONTAJE

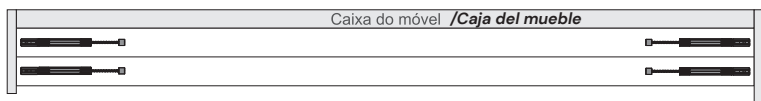
X= carro interno sem o acionador / carro interno sin accionador

## TOP

Superior:  
6 amortecedores  
amortiguadores

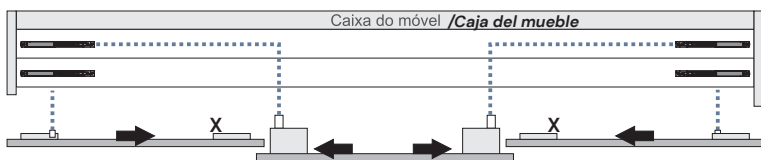


Inferior:  
4 amortecedores  
amortiguadores

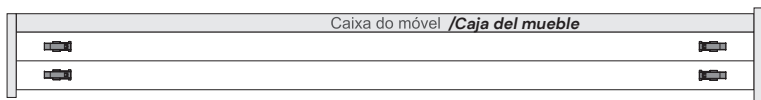


## STANDARD

Superior:  
4 amortecedores  
amortiguadores

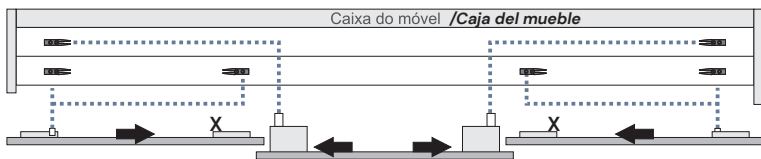


Inferior:  
4 batentes  
batientes

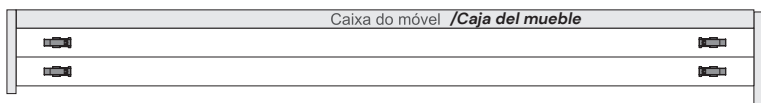


## BASIC

Superior:  
6 freios  
frenos

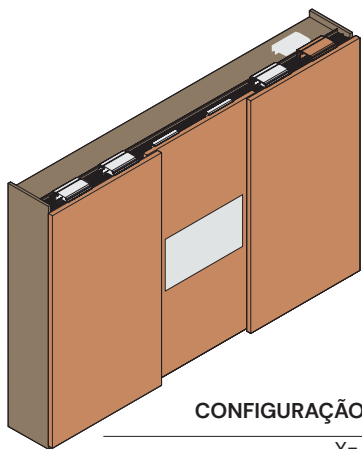


Inferior:  
4 batentes  
batientes



# Composição Invertida

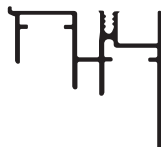
## Composición invertida



### TRILHOS | RIELES



RM 007  
SUPERIOR



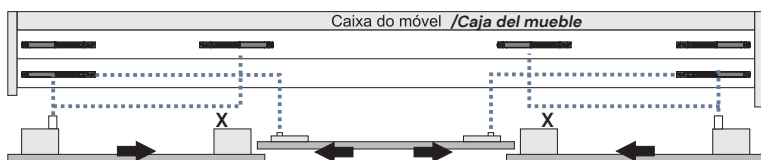
RM 006  
INFERIOR

### CONFIGURAÇÃO DE MONTAGEM | CONFIGURACIÓN DE MONTAJE

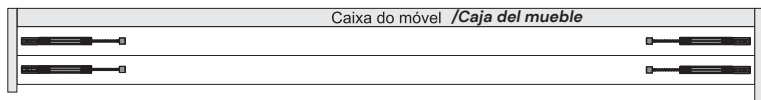
X= carro interno sem o acionador / carro interno sin accionador

#### TOP

Superior:  
6 amortecedores  
amortiguadores

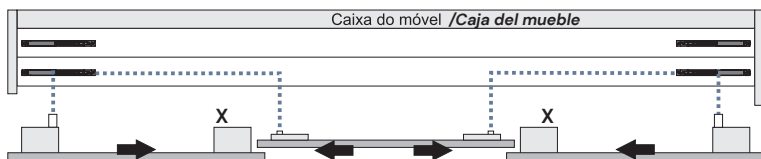


Inferior:  
4 amortecedores  
amortiguadores

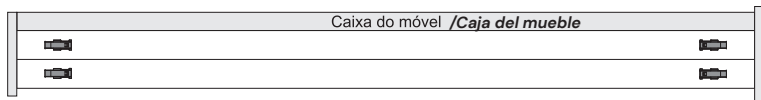


#### STANDARD

Superior:  
4 amortecedores  
amortiguadores

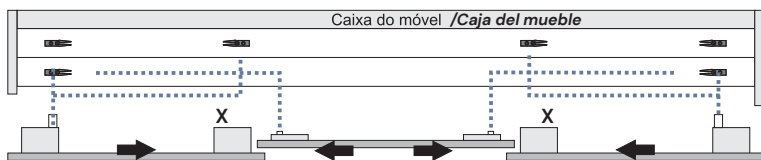


Inferior:  
4 batentes  
batientes

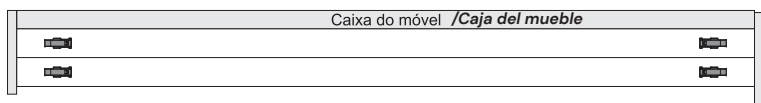


#### BASIC

Superior:  
6 freios  
frenos

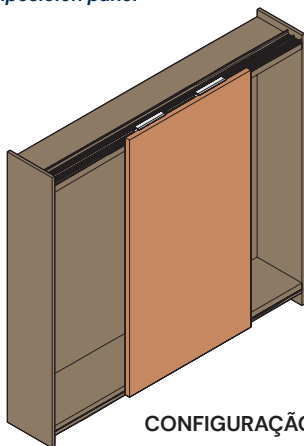


Inferior:  
4 batentes  
batientes



## Composição Painel

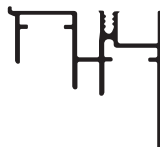
Composición panel



TRILHOS | RIELES



RM 007  
SUPERIOR



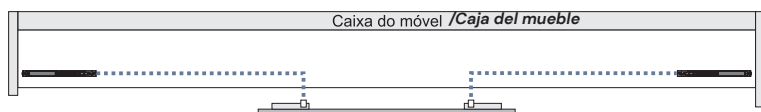
RM 006  
INFERIOR

CONFIGURAÇÃO DE MONTAGEM | CONFIGURACIÓN DE MONTAJE

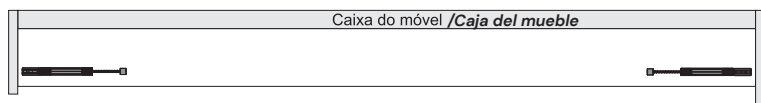
### TOP 1 PORTA

/PUERTA

Superior:  
2 amortecedores  
amortiguadores



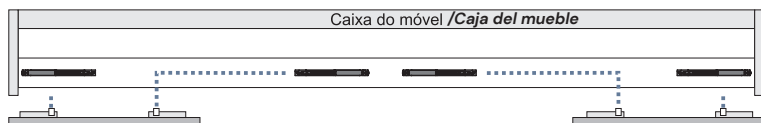
Inferior:  
2 amortecedores  
amortiguadores



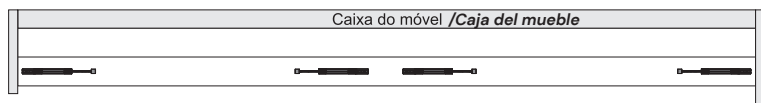
### TOP 2 PORTAS

/PUERTAS

Superior:  
4 amortecedores  
amortiguadores



Inferior:  
4 amortecedores  
amortiguadores



THINK  
BIG



Rev.: 12 Cód.: 1398



[www.rometal.com.br](http://www.rometal.com.br)

**Unidade Sistemas**

Rodovia BR 470, km 174,5, nº 4075  
Bairro Universal | Veranópolis  
RS | Brasil | CEP 95330-000

**Unidade Alumínio**

Estrada Velha da Vacaria, nº 1339  
Bairro Sapopema | Veranópolis  
RS | Brasil | CEP 95330-000