



Portas de até  
*Puertas hasta*  
**80kg**



Portas de  
*Puertas de*  
**18 - 25mm**

**COMPONENTES DO KIT PARA 01 PORTA**  
*COMPONENTES DEL KIT PARA 01 PUERTA*

- 02 Carros deslizadores - 02 Suportes - 02 Freios
- 01 Guia Inferior - 01 Chave
- 02 Carros corredizos - 02 Soportes - 02 Frenos
- 01 Guia Inferior - 01 Llave

**Parafusos indicados/Tornillos indicados:**

- Guia/Guía: 4 x 33 CC - Bucha/Casquillo: 6mm
- Suporte/Soporte MDF: 4 x 50 CF
- Suporte Alumínio/ Soporte Aluminio: 4 x 14 CFAA



O transpasse indicado entre portas é de 20 a 30mm  
*El traspaso indicado entre puertas es de 20 hasta 30mm*

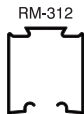
**MONTADOR, SIGA ESTAS INSTRUÇÕES COM ATENÇÃO.**  
*MONTADOR, SIGA LAS INSTRUCCIONES CON ATENCIÓN.*

**Cálculo de altura da porta**  
*Cálculo de altura de puerta*



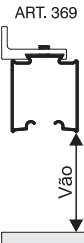
Vão do móvel - 63mm  
*Vano del mueble - 63mm*

Vão do móvel - 46mm (com FE-9009)  
*Vano del mueble - 46mm (con FE-9009)*



Vão do móvel - 68mm  
*Vano del mueble - 68mm*

Vão do móvel - 51mm (com FE-9009)  
*Vano del mueble - 51mm (con FE-9009)*



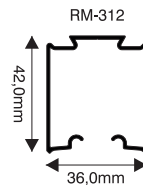
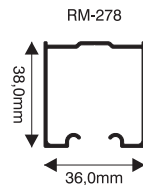
Vão - 26mm  
*Vano - 26mm*

Vão - 9mm (com FE-9009)  
*Vano - 9mm (con FE-9009)*

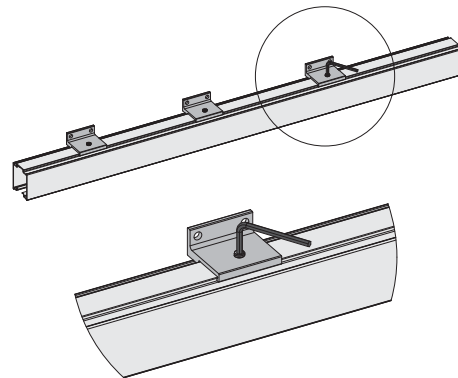
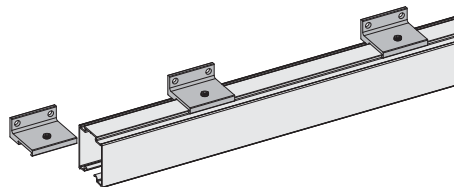
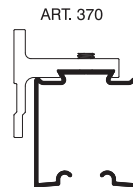
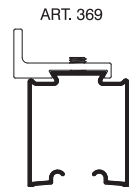
Para utilizar a canaleta considere + 10mm no cálculo  
*Para utilizar el perfil inferior, considerar + 10mm en el cálculo*



**Trilhos Compatíveis / Rieles Compatibles**



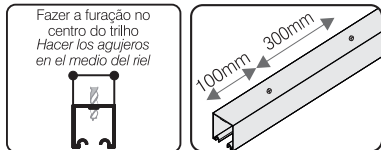
O trilho RM-312 pode ser fixado externamente  
*Rieles Compatibles*



**Espaçamento de instalação das presilhas**  
*Rieles Compatibles*

Perfil Riel	Quant. Presilhas Cantidad Piezas	Furações Perforaciones
1,5m	5	
2m	8	
3m	10	

- 1** Faça as furações no trilho superior.  
(medidas em mm)  
*Hacer los agujeros en el riel superior. (medidas en mm)*



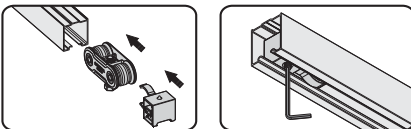
Inicie a furação a 100mm e depois 300mm entre furos.

Obs: *Hacer los agujeros a cada 300 mm de distancia.*

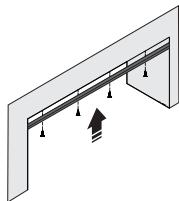
Colocar o carro e o freio dentro do trilho.

*Poner el carro y el freno dentro del riel.*

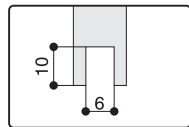
Fixar o freio  
*Fijar el freno*



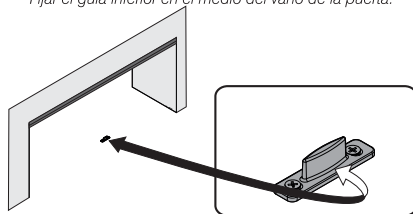
Fixar o trilho superior.  
*Fijar el riel superior.*



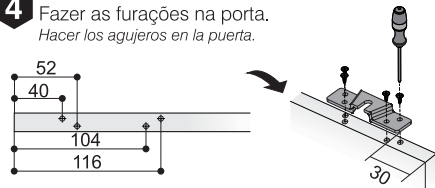
- 2** Fazer rasgo na parte inferior quando optar por guia embutido.  
*Hacer el mecanizado en la parte inferior cuando utilizar por el guía embutido.*



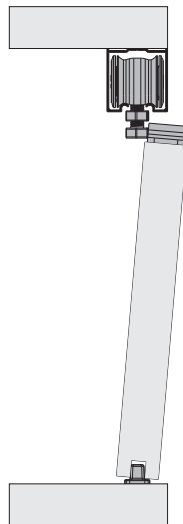
- 3** Fixar o guia inferior no centro do vão da porta.  
*Fijar el guía inferior en el medio del vano de la puerta.*



- 4** Fazer as furações na porta.  
*Hacer los agujeros en la puerta.*

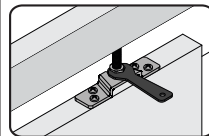


- 5** Instalação da porta.  
*Instalación de la puerta.*



Encaixe o guia na parte inferior, em seguida apoiar a chapa no parafuso de regulagem.

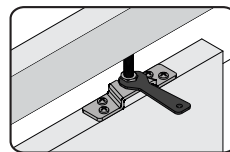
*Encaje el guía en la parte inferior, después apoyar la chapa en el tornillo de regulación.*



Após encaixar a porta, fixar utilizando chave de boca.

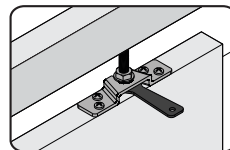
*Después de encajar la puerta, fijar con una llave.*

- 6** Regulagem da altura da porta.  
*Ajuste la altura de la puerta.*



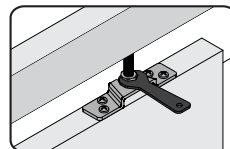
Obs: Afrouxar a porta do sistema.

Obs: *Alojar la puerta del sistema.*



Obs: Regular a altura da porta no deslizador superior com chave de boca.

Obs: *Regular la altura de la puerta en el carro superior con la llave.*



Obs: Fixar a porta no sistema

Obs: *Fijar la puerta en el sistema*

**ROMETAL**

Rodovia BR 470 | Km 174,5 | Nº 4075  
Bairro Universal | CEP 95330-000  
Veranópolis | RS | Brasil  
Fone +55 54 3441 3100  
atendimento@rometal.com.br

[www.rometal.com.br](http://www.rometal.com.br)