

INSTALLATION MANUAL
NOTICE D'INSTALLATION
MANUAL DE INSTALACIÓN

SEQUENZIATO
45 mm

Doors up to
Portes jusqu'à
Puertas hasta
100 kg

Doors from
Portes de
Puertas de
40 a 45 mm

Components
Composants
Componentes



Indicated system
Système indiqué
Sistema indicado



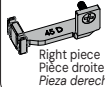
RO-28

Guide profile
Profil guide
Perfil guía



RM-200

Position of the pieces/
Orientation des pièces
Posición de las piezas



Right piece
Pièce droite
Pieza derecha



Left piece
Pièce gauche
Pieza izquierda

Door width
Largeur de la porte
Ancho de la puerta

(Internal width + Deduction
Distance interne + Remise
Vano interno + descuento)

(Number of doors
Nombre de portes
Número de puertas)

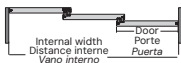
Number of doors Nombre de portes Nº de puertas	Deduction Remise Descuento
2	90 mm
3	100 mm
4	150 mm
5	200 mm



2 doors
2 portes
2 puertas

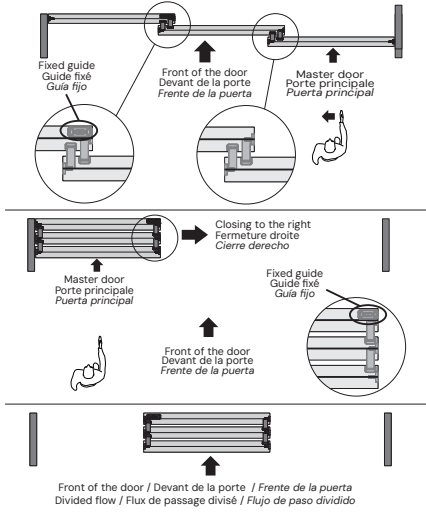


3 or more doors
3 portes ou plus
3 o más puertas



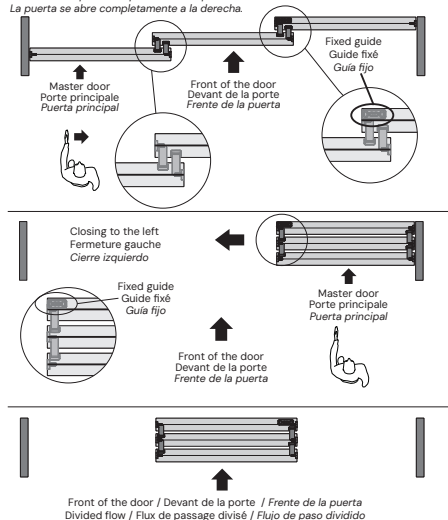
Sequenziato's simulation of installation – right
Simulation d'installation Sequenziato droit
Simulación de instalación Sequenziato derecho

For doors closing to the right.
(The door opens all the way to the left.)
La fermeture de la porte est vers la droite.
(La porte ouvre complètement vers la gauche.)
El cierre de la puerta es para el lado derecho.
(La puerta se abre completamente a la izquierda.)



Sequenziato's simulation of installation – left
Simulation d'installation sequenziato gauche
Simulación de instalación Sequenziato izquierdo

For doors closing to the left.
(The door opens all the way to the right.)
La fermeture de la porte est vers la gauche.
(La porte ouvre complètement vers la droite.)
El cierre de la puerta es para el lado izquierdo.
La puerta se abre completamente a la derecha.

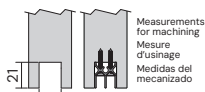


1 Prepare the door, drill the holes, and install the guide profile.
Usiner la porte, percer et fixer le profil guide.
Mecanizar la puerta. Perforar y fijar el perfil guía.

Track / Rail / Riel
RM-200

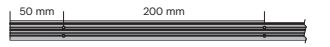


Size of the guide profile /
Door width -9 mm
(4.5 mm on each side of the profile)
Taille du profil guide /
Largeur de la porte -9 mm
(4.5 mm pour chaque côté du profil)
Tamaño del perfil guía /
Ancho de la puerta -9 mm
(4.5 mm para cada lado del perfil)



Measurements for machining
Mesure d'usinage
Medidas del mecanizado

Use 3.5x22 FH screws (do not come with the product.)
Vis 3.5x22 TP (n'accompagne pas le produit.)
Utilizar tornillos 3.5x22 CC (no acompaña el producto.)



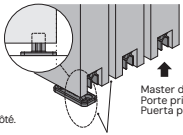
Holes on the track: 50 mm at the ends, 200 mm between holes
Perçage du rail: aux extrémités, 50 mm, entre les trous, 200 mm
Perforación del riel en las extremidades 50 mm, entre las perforaciones, 200 mm

2 Install the bottom guide.
Installation du guide inférieur.
Instalación del guía inferior.

Check if the guide is correctly positioned according to the simulations of installation previously shown.

Vérifier si le guide est correctement placé conformément aux simulations d'installation à côté.

Compruebe si el guía está correctamente colocado de acuerdo con las simulaciones de instalación.



Master door
Porte principale
Puerta principal

The front part of the guide must be aligned with the front part of the door.

Le côté devant du guide doit être aligné au devant de la porte.

La cara del guía debe estar alineada con la cara de la puerta.

3 Install the other components of Sequenziato's system.
Placer les autres composants du Sequenziato.
Aplicar las demás piezas del Sequenziato.



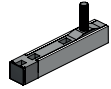
Install Sequenziato's system in the indicated order, according to the opening side of the door.

Assemblez le Sequenziato dans l'ordre indiquée, en changeant conforme le côté d'ouverture de la porte.

Monte el Sequenziato en la orden indicada, cambiando de acuerdo con la cara de apertura de la puerta.

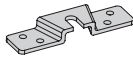
4 Install the doors according to the system chosen.
Installer les portes conforme le système choisi.
Instalar las puertas de acuerdo con el sistema escogido.

FE 9009



Door height = Internal height
Hauteur de la port = Distance intérieure
Alto de la puerta = Vano interno -60mm

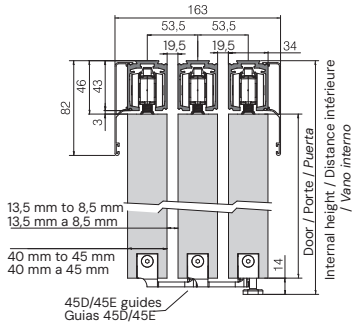
8002 plate
Plaque 8002
Chapa 8002



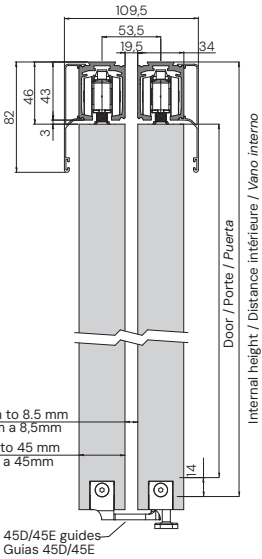
Door height = Internal height
Hauteur de la port = Distance intérieure
Alto de la puerta = Vano interno -80mm

SEQUENZIATO 45 MM

Example for 3 doors from 40 – 45 mm
Exemple pour 3 portes de 40 – 45 mm
Ejemplo para 3 puertas de 40 – 45 mm



Example for 2 doors from 40 – 45 mm
Exemple pour 2 portes de 40 – 45 mm
Ejemplo para 2 puertas de 40 – 45 mm



Unidade Sistemas
Rodovia BR 470, Km 174,5, nº 4075
Bairro Universal | Veranópolis
RS | Brasil | CEP 95330-000

www.rometal.com.br

Unidade Alumínio
Estrada Velha da Vacaria, nº 1339
Bairro Sapopema | Veranópolis
RS | Brasil | CEP 95330-000