

Pesos de porta
Pesos de puerta



15 - 40 Kg
Gatilho cinza
Gatillo gris



40 - 60 Kg
Gatilho preto
Gatillo negro

Informações técnicas da porta
Informaciones técnicas de la puerta

→ ← Espessura da porta: 15 a 25 mm
Espesor de puerta: 15 hasta 25 mm

← → Largura mínima da porta: 700 mm
Ancho mínimo de puerta: 700 mm



Portas de madeira e alumínio
Puertas de madera y aluminio

Trilho superior
Riel superior



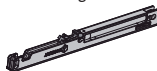
Larguras do trilho
Anchos de los rieles
26 mm, 28 mm, 32 mm

Composições do produto
Composición del producto

Acionador
Accionador

Amortecedor
Amortiguador

Parafusos 3,5 x 22 CC
Tornillos 3,5 x 22 CC

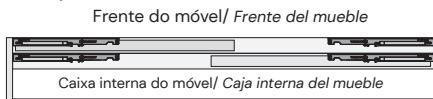


Não compatível com Guias 4025/4026
No es compatible con Guías 4025/4026

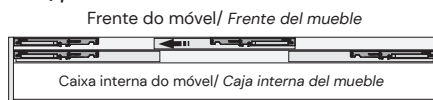
Sistemas indicados	Altura da porta Altura de la puerta
RO-44	Vão -30 mm
RO-47	Vão -32 mm
RO-65 Prime, RO-62, RB-68 e RO-50	Vão -35 mm

1 Composições de portas.
Composiciones de puertas.

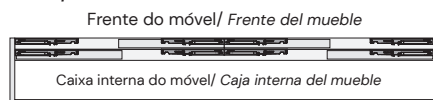
2 portas/ puertas



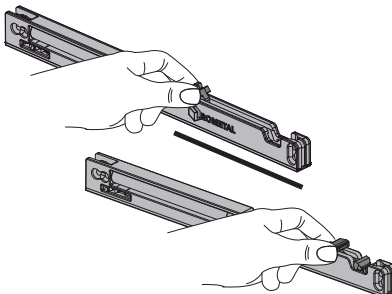
3 portas/ puertas



4 portas/ puertas



2 Acionamento do amortecedor.
Accionamiento del amortiguador.



Acione o amortecedor antes da instalação.
Accione el amortiguador antes de la instalación.

3 Posicione o amortecedor no trilho.
Posicione el amortiguador dentro del riel.

O gatilho deve ficar para dentro da caixa do móvel e o amortecedor alinhado com o lado externo do móvel.
El gatillo debe quedarse dentro de la caja del mueble y el amortiguador alineado con el lado externo del mueble.

Encostar pela lateral do móvel
Alinear por la lateral del mueble

Trilho/ Riel 26 mm



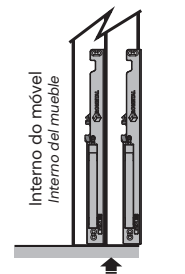
Trilho/ Riel 28 mm



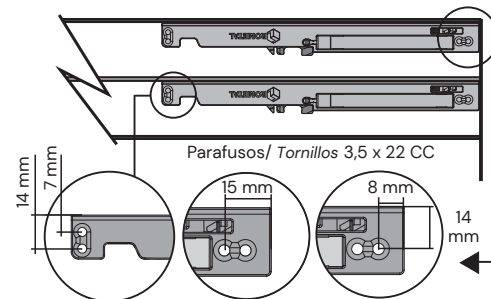
Trilho/ Riel 32 mm



Alinhar pela lateral do perfil
(lado externo do móvel)
*Alinear pela lateral del perfil
(lado externo del mueble)*

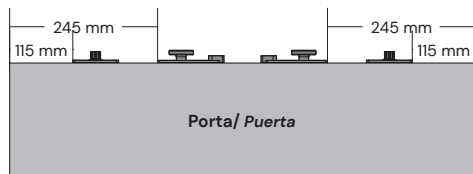


4 Fixar o amortecedor no trilho.
Fijar el amortiguador en el riel.



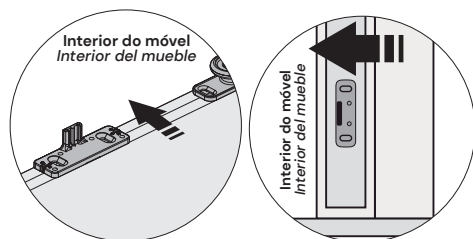
TOP (1 porta/ puerta)	Standard (1 porta/ puerta)
O2 Amortecedores O2 Amortiguadores	O1 Amortecedor O1 Amortiguador
O2 Acionadores O2 Accionadores	O1 Acionador O1 Accionador

5 Instalação do pescador na porta.
Instalación del accionador en la puerta.

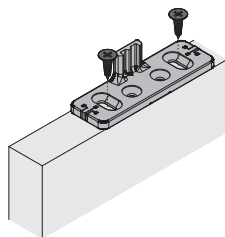
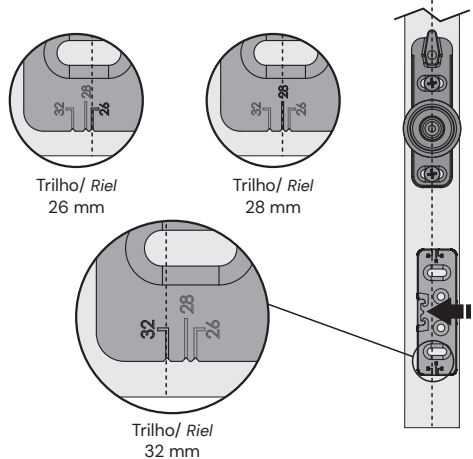


Acionador deve ser posicionado em direção ao interior do móvel.

El accionador debe ser puesto en dirección al interior del mueble.



Marcar o centro da porta
Marcar el centro de la puerta

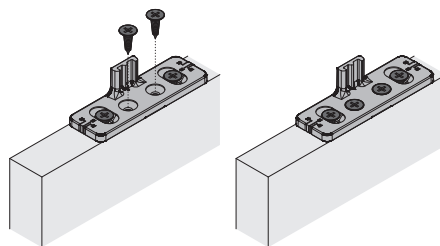


Fixar os dois parafusos de posicionamento (utilizar pré-furo com broca de 2 mm para evitar danos).

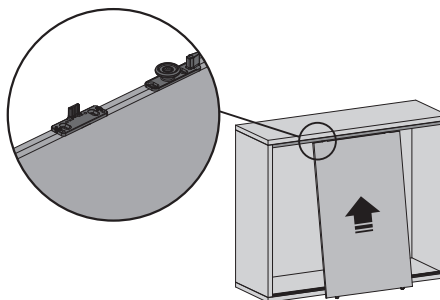
Fijar los dos tornillos en la posición (utilizar pequeño agujero con taladro de 2 mm para no suceder daños).

Depois, fixar os parafusos de travamento (utilizar pré-furo com broca de 2 mm para evitar danos).

Después, fijar los tornillos de bloqueo (utilizar un pequeño agujero de 2 mm para no suceder daños).



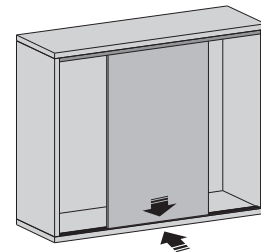
6 Colocação da porta no móvel.
Colocación de la puerta en el mueble.



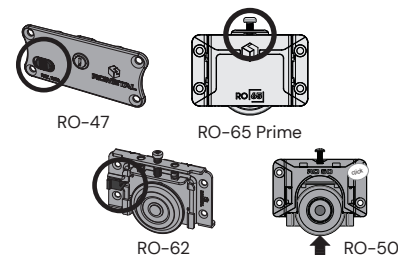
Encaixe a parte superior da porta no trilho.
Encaje la parte superior de la puerta en el riel.

Alinhe a porta e encaixe os rodízios no trilho inferior.

Alinear la puerta y encajar las ruedas en el riel inferior.



7 Libere a trava do sistema.
Destrahe el sistema.



IMPORTANTE: Solte as travas acionando as molas do sistema para impedir que as portas descarrilem do móvel.

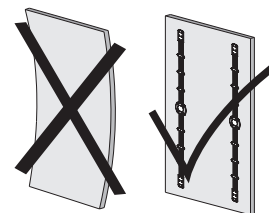
IMPORTANTE: Afloje las trabas accionando los muelles del sistema para que no ocurra el descarrilamiento de las puertas del mueble.

8 Sempre utilize desempenador.
Siempre utilice enderezador.

DP 100/101

Fundamental para garantir o alinhamento de sua porta.

Indispensable para garantizar el alineamiento de la puerta.



Unidade Sistemas
 Rodovia BR 470, Km 174,5, nº 4075
 Bairro Universal | Veranópolis
 RS | Brasil | CEP 95330-000

www.rometal.com.br
 Unidade Alumínio
 Estrada Velha da Vacaria, nº 1339
 Bairro Sapopema | Veranópolis
 RS | Brasil | CEP 95330-000