

BrasiTape



Feita de asfalto impermeável, moldável e extremamente aderente, a manta autoadesiva aluminizada **BrasiTape** é perfeita para acabamentos, reparos e vedações em telhados, de forma rápida e eficiente.

É facilmente fixado em curvaturas e em cantos dos mais variados tipos de superfícies. O **BrasiTape** é uma excelente solução, com ele você elimina qualquer preocupação.

Você encontra o **BrasiTape** em rolos de cinco tamanhos diferentes:

- 10 cm x 10 m
- 20 cm x 10 m
- 30 cm x 10 m
- 45 cm x 10 m
- 90 cm x 10 m

Vantagens e benefícios



FÁCIL DE APLICAR



MANUTENÇÃO DE TELHADOS, REPARO DE TRINCAS E CUMEEIRAS



ESTANQUEIDADE
VEDAÇÃO DE PARAFUSOS, EMENDAS, DUTOS DE AR, CHAMINÉS E EXAUSTORES

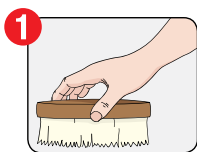


ACABAMENTO
ARREIMATE EM RUFOS E CALHAS

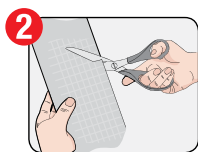
Aplicações



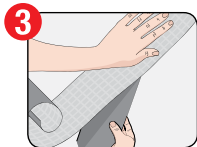
Modo de aplicação



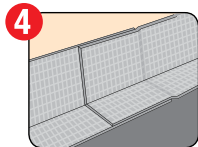
1 Antes de aplicar o produto, certifique-se de que a superfície esteja limpa e seca. No caso de superfícies que soltam areia ou pó, aplique um primer asfáltico previamente.



2 Corte o **BrasiTape** no tamanho necessário para cobrir a área.



3 Retire a película de plástico e puxe o filme descartável lentamente enquanto o **BrasiTape** é esticado, colado e apertado para eliminar bolhas de ar e rugas. Podem ser usados roletes de borracha ou madeira para apertar e fixar melhor o produto na superfície.



4 Quando houver sobreposição, respeite um espaçamento de 10 cm para evitar a entrada de água.